

5

Projektovanje savremene ambalaže  
MILORAD V. MATANOVIĆ

PETA KNJIGA

# KUTIJA za izlaganje

## MODELI I CRTEŽI

KUTIJA za izlaganje

MILORAD V. MATANOVIĆ



NOVI SAD, 2007



Knjiga nudi 171 crteža i slika koji prikazuju proces projektovanja i formiranja kutija primenjenih kao originalna pakovanja. Ovo je galerija originalnih i čestoprimenjivanih rešenja koji se mogu slobodno koristiti.



**BIRO**  
**INŽENJERING**

E-mail: [biroinzenjering@eunet.yu](mailto:biroinzenjering@eunet.yu)

ISBN 10.-887940-554-3  
ISBN 13. 978-88-7940-6



MILORAD V. MATANOVIĆ

# PROJEKTOVANJE SAVREMENE AMBALAŽE

PETA KNJIGA

**KUTIJA ZA IZLAGANJE**  
**modeli i crteži**

(prvo izdanje)



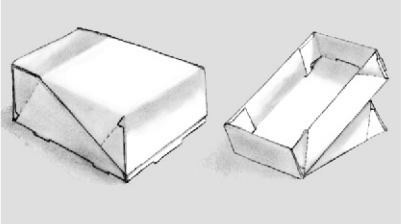
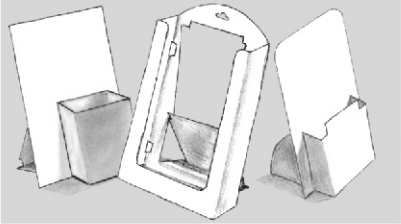
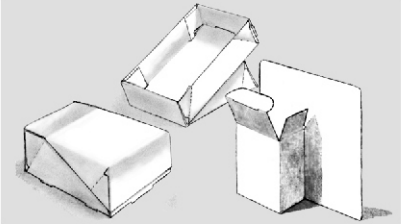
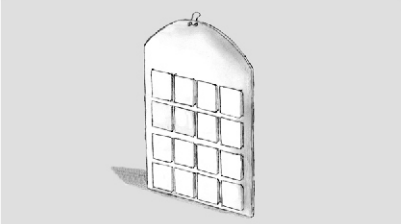
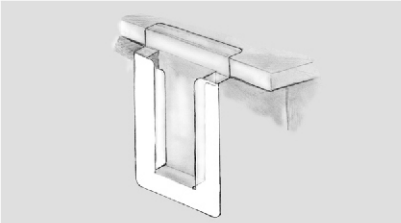
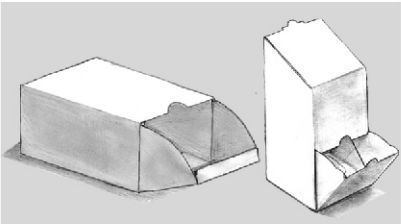
Novi Sad, 2010.

# SADRŽAJ

<b>MODELI</b> .....	7
<b>KUTIJA ZA IZLAGANJE</b>	
-Posebna.....	11
- Džep - stalak.....	19
- Džep - kutija.....	51
- Višestruki džep.....	57
- Džep za kačenje.....	61
- Sa vratima (otvorom).....	65
- Polica - etažer.....	87
- Otvorena.....	107
- Prelomna.....	193
- Za kačenje.....	217
- Sa prozorom (ekran).....	257
- Kombinovana.....	297
- Ladica.....	317
- Sa pregradama.....	337
- Sa naslonom.....	343
- Zahvatna.....	363
- Obujmica.....	379
- Čaša.....	407
-Korpa.....	423

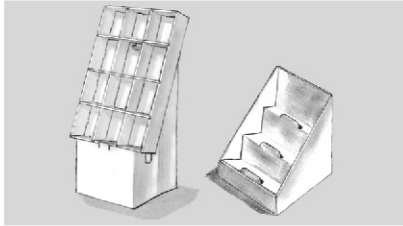
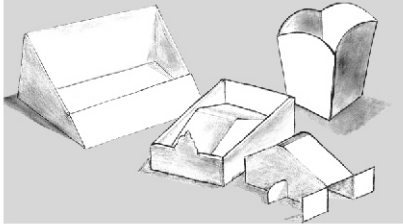
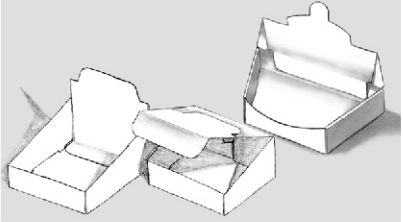
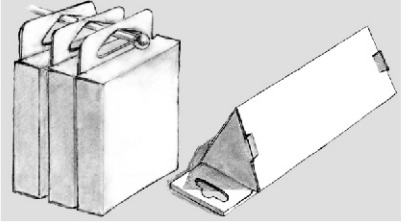
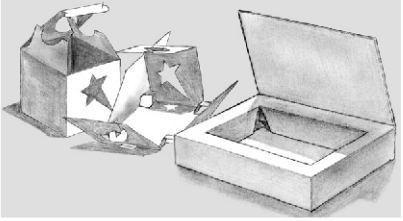
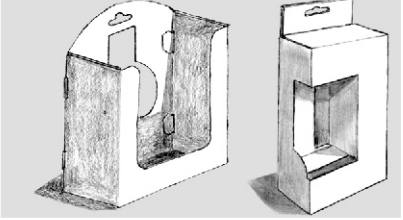
# KUTIJA ZA IZLAGANJE

## MODELI

MODEL	primer
1. POSEBNA	
2. DŽEP - STALAK	
3. DŽEP - KUTIJA	
4. VIŠESTRUKI DŽEP	
5. DŽEP ZA KAČENJE	
6. SA VRATIMA (otvorom)	

# KUTIJA ZA IZLAGANJE

## MODELI

MODEL	primer
7. POLICA - ETAŽER	
8. OTVORENA	
6. PRELOMNA	
10. ZA KAČENJE	
11. SA PROZOROM (ekran)	
12. KOMBINOVANA	

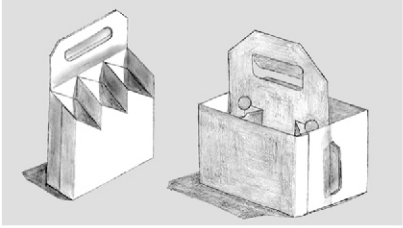
# KUTIJA ZA IZLAGANJE

## MODELI

MODEL	primer
13. LADICA	
14. SA PREGRADAMA	
15. SA NASLONOM	
16. ZAHVATNA	
17. OBUJMICA	
18. ČAŠA	

## KUTIJA ZA IZLAGANJE

### MODELI

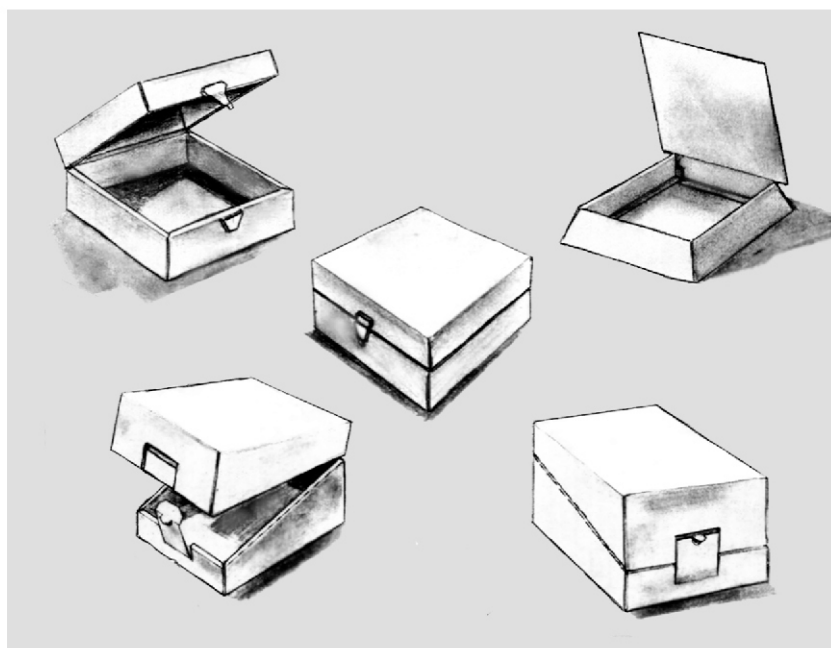
MODEL	primer
19. KORPA	 Two examples of exhibition boxes. The first is a white, rectangular box with a handle on top and a flap on the side. The second is a grey, rectangular box with a handle on top and a flap on the side, containing some small objects.
20.	
21.	
22.	
23.	
24.	



# KUTIJA ZA IZLAGANJE

---

- posebna



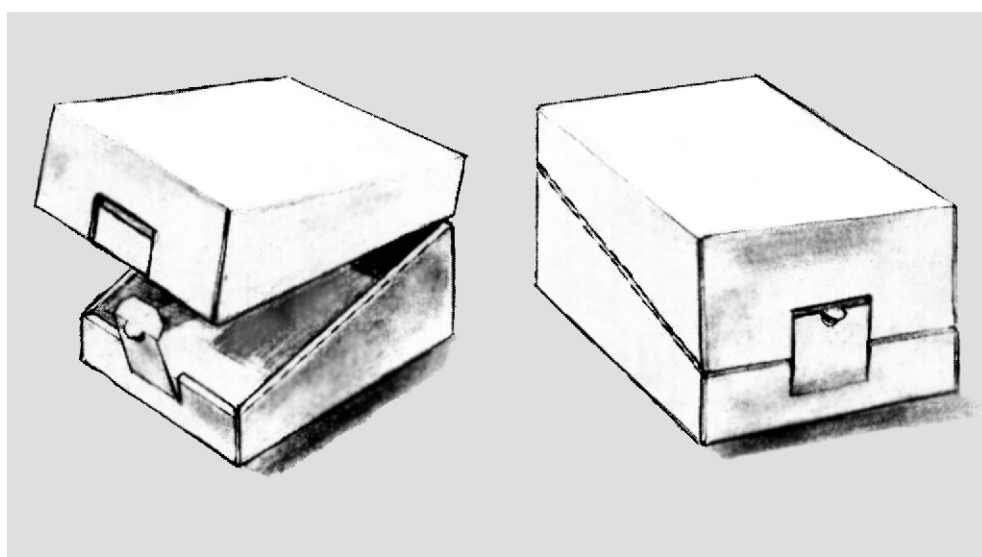
## KUTIJA ZA IZLAGANJE

## POSEBNA

A6.6.3/D1/A6.6.3

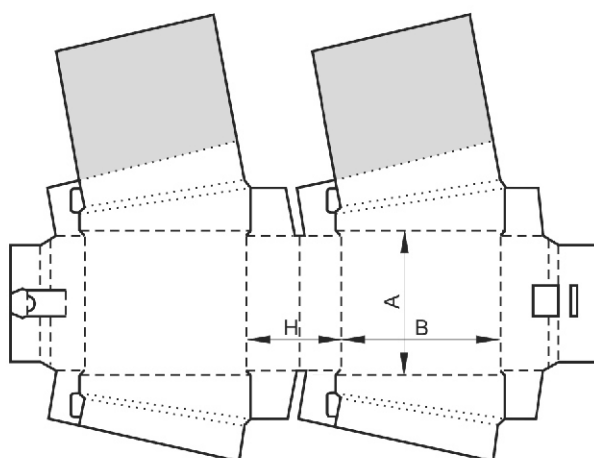
br. 1

- Isporučuje se u razvijenom (ravnom) obliku
- Oblikovanje započinjemo previjanjem i uspravljanjem svih segmenata kutije
- Formu kutije i poklopca održava uglavljeno "dvostruko dno"



### SASTAVNI ELEMENTI

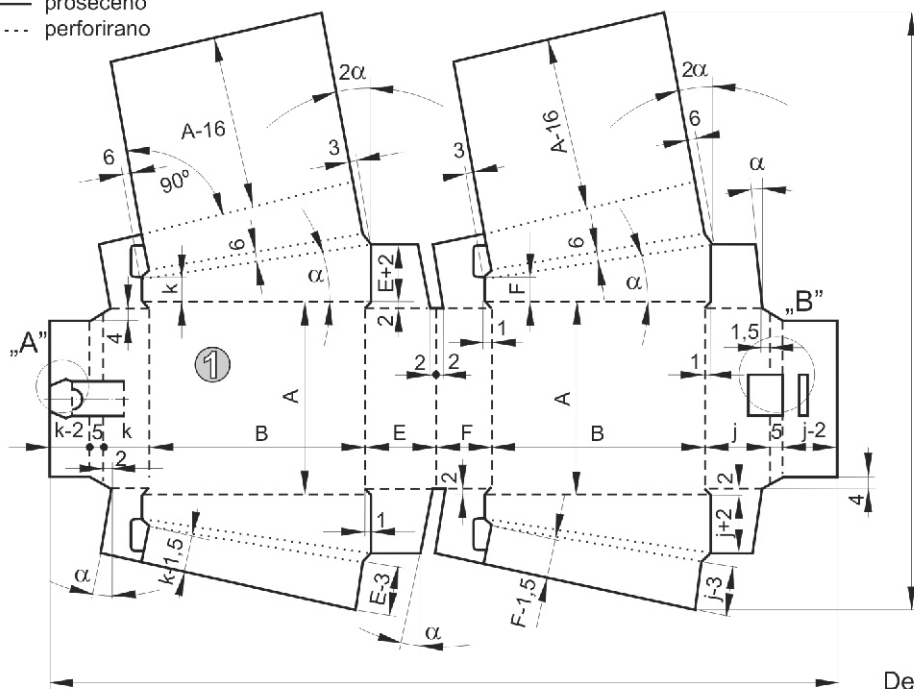
- isečen i razvijen oblik



MATERIJAL:

DIMENZIJE:

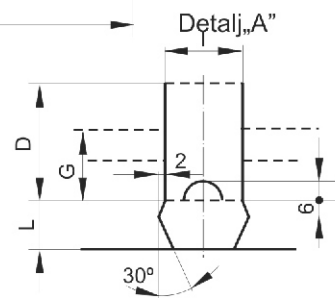
- utisnuto
- prosečeno
- ..... perforirano



NAMENA : .....

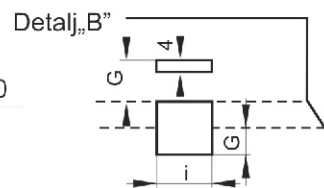
MATERIJAL: troslojna talasasta lepenka, tip-B

- kvalitet : .....
- debljina : ..... mm
- pravac talasa paralelan koti : .....
- pravac talasa označiti sa  $\longleftrightarrow$



TOLERANCIJE :

mere (mm)	< 20	20 ÷ 100	> 1000
tolerancije (mm)	±	±	±

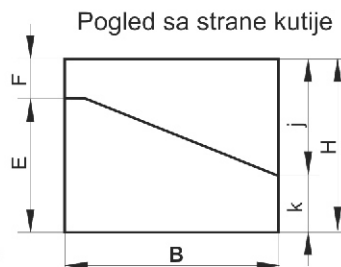


Veličina	mm												Napomena	
	A	B	H	C	D	E	F	G	i	j	K	$\alpha$		
1														

POSEBNA NAPOMENA :

očekivane mere UNUTRAŠNJE  
 $A_u = A - 16$  (mm)  
 $B_u = B - 8$  (mm)  
 $H_u = h - 8$  (mm)

$H = E + F = j + k$  (mm)

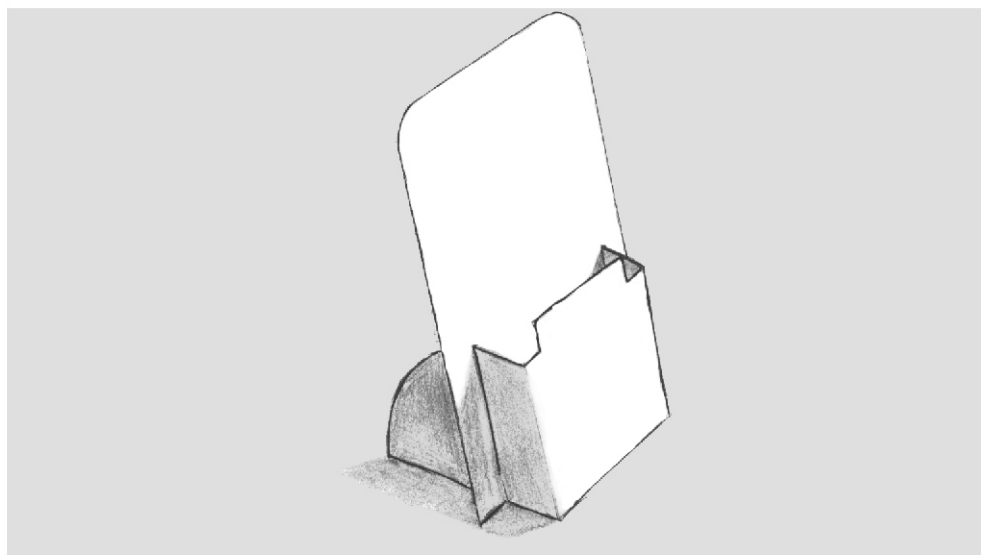


## KUTIJA ZA IZLAGANJE

- Isporučuje se u razvijenom (ravnom) obliku
- Uspravljanjem stranica stalka započinjemo oblikovanje
- Uvlačenjem karakterističnih ušiju u proreze, stalak zadržava formu

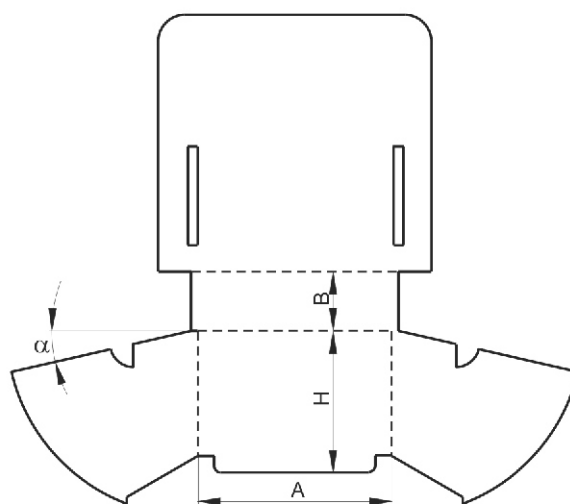
## DŽEP - STALAK

br. 2



### SASTAVNI ELEMENTI

- isečen i razvijen oblik



MATERIJAL:

DIMENZIJE:

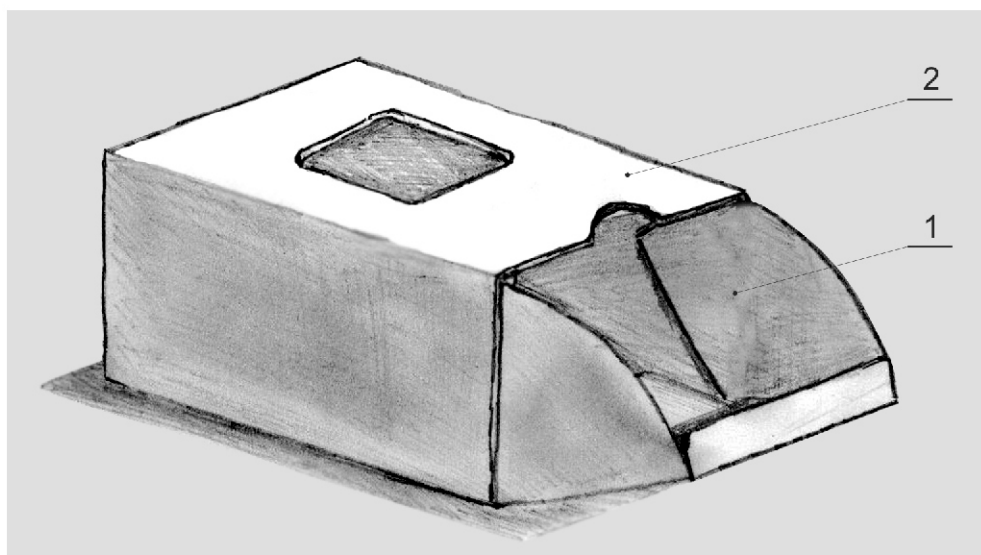


## KUTIJA ZA IZLAGANJE

- Isporučuje se u zalepljenom (ravnom) obliku
- Formiranjem plašta kutije dobijamo željeni oblik
- Navlaka sa otvorom daje čvrstinu kutije

## SA VRATIMA

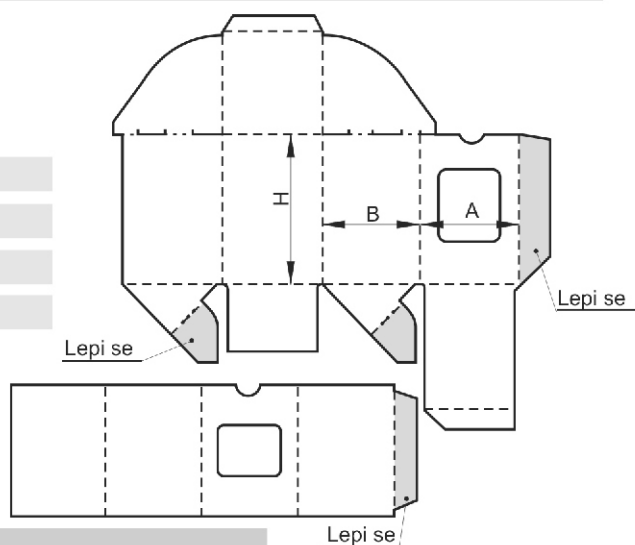
br. 8



### SASTAVNI ELEMENTI

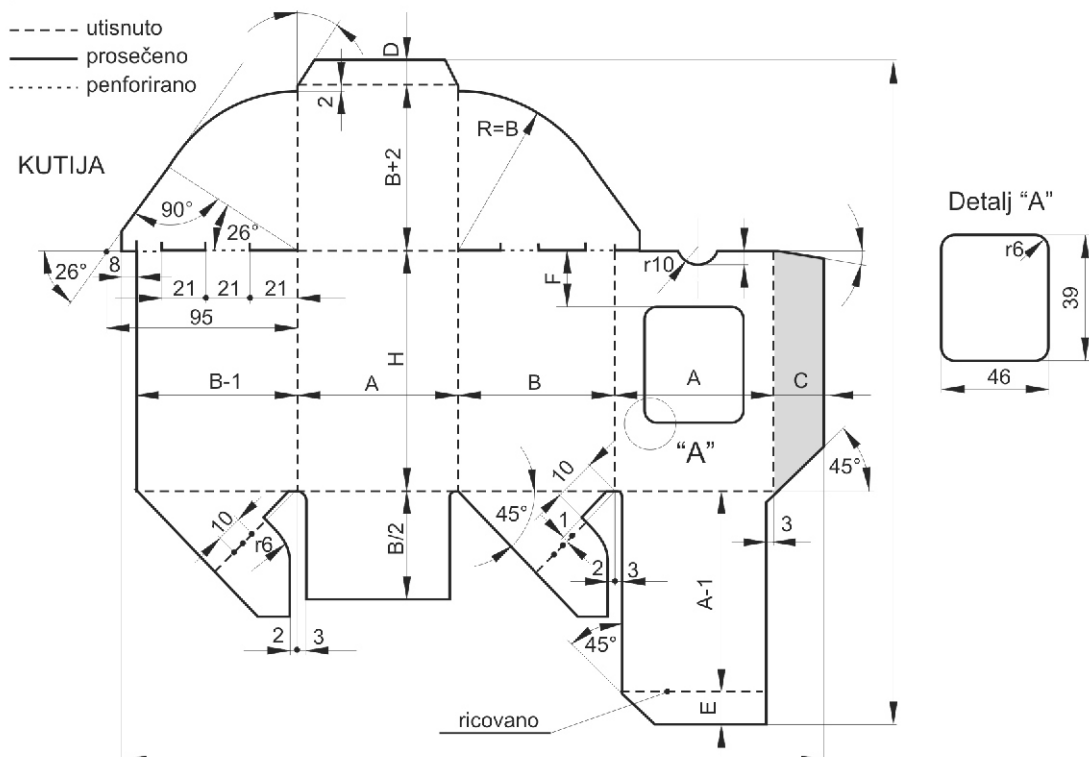
1- kutija

2- navlaka



MATERIJAL:

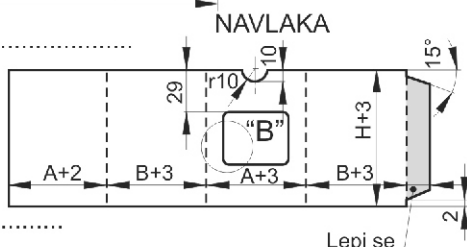
DIMENZIJE:



NAMENA : .....

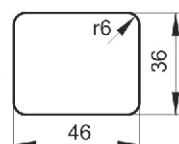
MATERIJAL: siva lepenka .....

- kvalitet : .....
- debljina : 0,8 mm
- pravac talasa paralelan koti : .....
- pravac talasa označiti sa →



TOLERANCIJE :

mere (mm)	< 20	20 ÷ 100	> 1000
tolerancije (mm)	±	±	±



Veličina	mm												Nap.	
	A	B	H	C	D	E	F	G	I	j	K	L		
1	84	84	99	24	20	15	28							

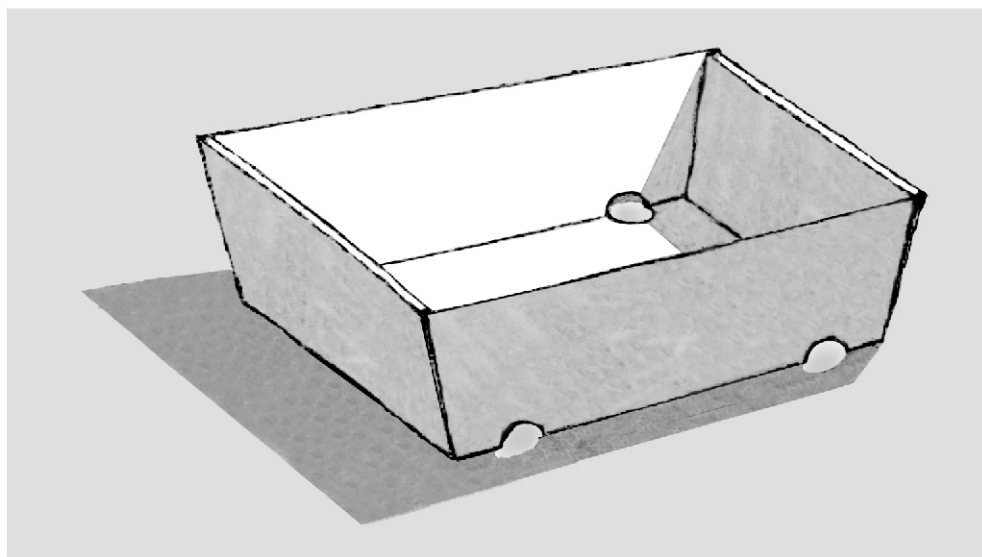
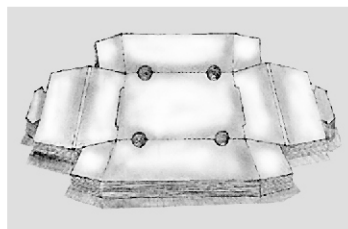
POSEBNA NAPOMENA :

## KUTIJA ZA IZLAGANJE

- Isporučuje se u razvijenom (ravnom) obliku
- Oblikovanje započinjemo uspravljanjem i previjanjem dvostrukih stranica
- Kutija zadržava formu nakon uvlačenja karakterističnih jezika u otvor

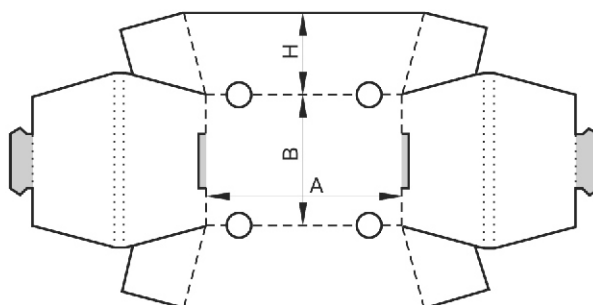
## OTVORENA

br. 13.7



### SASTAVNI ELEMENTI

- isečen i razvijen oblik

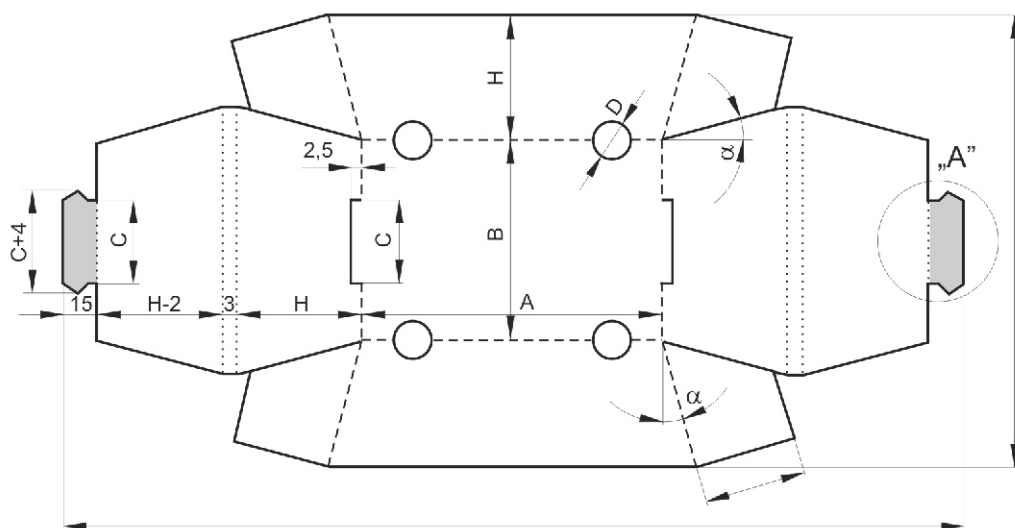


MATERIJAL:

DIMENZIJE:



----- utisnuto  
 ————— prosečeno

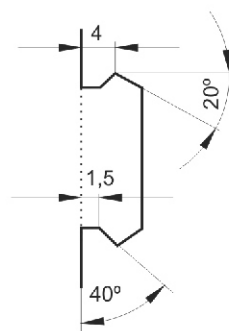


NAMENA : .....

MATERIJAL: troslojna talasasta lepenka, tip-E

- kvalitet : .....
- debljina : ..... mm
- pravac talasa paralelan koti : .....
- pravac talasa označiti sa  $\longleftrightarrow$

Detalj "A"



TOLERANCIJE :    mere (mm)    < 20    20 ÷ 100    > 1000

tolerancije (mm)    ±    ±    ±

Veličina	mm										Nap.	
	A	B	H	C	D	$\alpha$						
1												

POSEBNA NAPOMENA :

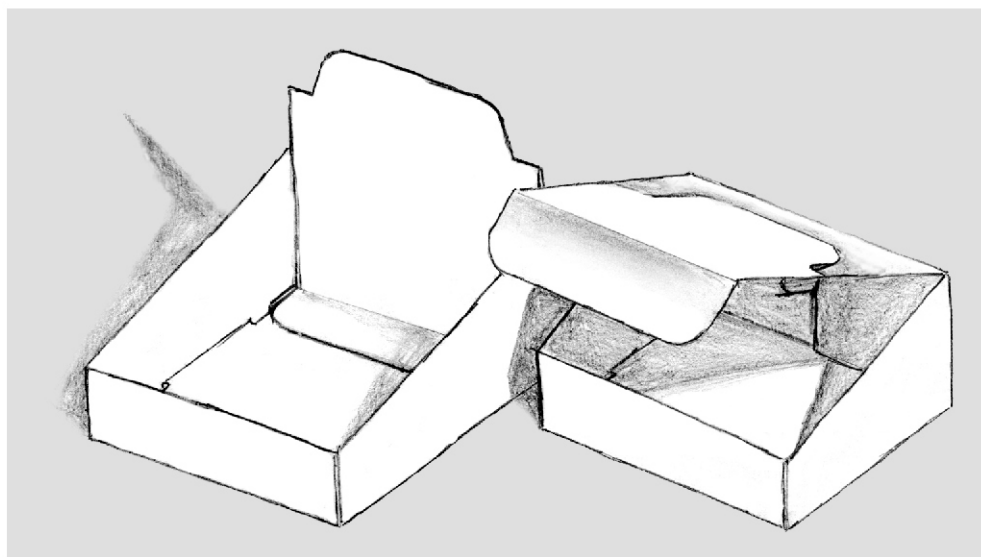
## KUTIJA ZA IZLAGANJE

## PRELOMNA

A2.6.6/D1/C2.5.2

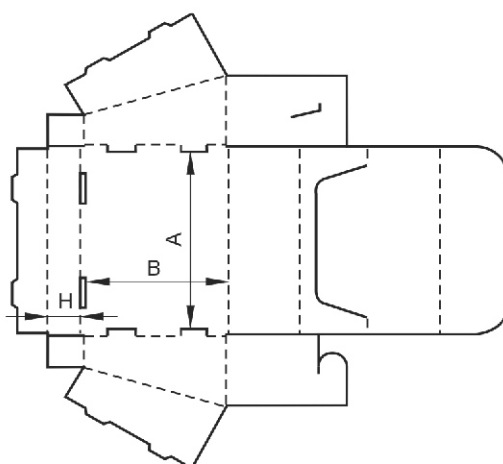
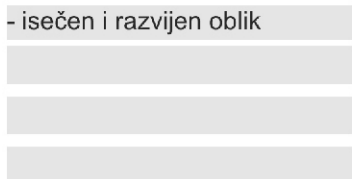
br. 1

- Isporučuje se u razvijenom (ravnom) obliku
- Uspravljanjem svih segmenata započinjemo oblikovanje kutije
- Uvlačenjem karakterističnih zuba u otvore, kutija zadržava formu



### SASTAVNI ELEMENTI

- isečen i razvijen oblik



MATERIJAL:

DIMENZIJE:

