

4

Projektovanje savremene ambalaže

MILORAD V. MATANOVIĆ

ČETVRTAKNJIGA

Skrojena KUTIJA

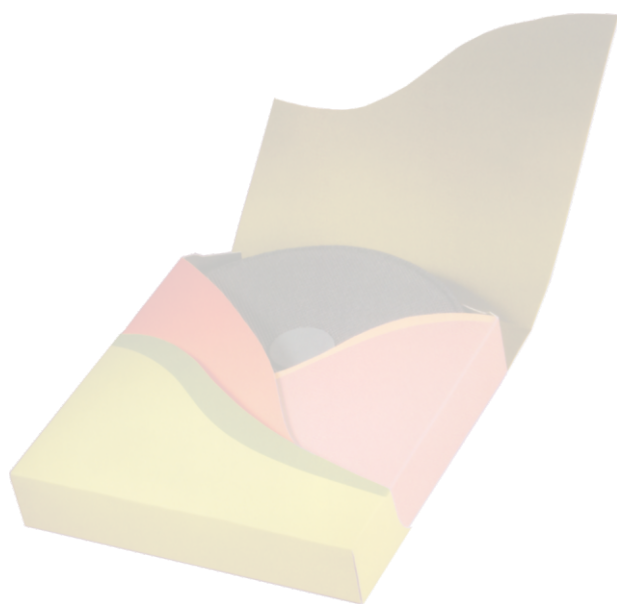
MODELI I CRTEŽI

Skrojena KUTIJA

MILORAD V. MATANOVIĆ



NOVI SAD, 2007



Knjiga nudi 112 crteža i slika koji prikazuju proces projektovanja i formiranja kutija primenjenih kao originalna pakovanja. Ovo je galerija originalnih i čestoprimenjivanih rešenja koji se mogu slobodno koristiti.



BIRO
INŽENJERING

E-mail: biroinzenjering@eunet.yu,

ISBN 10.-887940-554-3
ISBN 13. 978-88-7940-6



MILORAD V. MATANOVIĆ

PROJEKTOVANJE SAVREMENE AMBALAŽE

ČETVRTA KNJIGA

SKROJENA KUTIJA modeli i crteži

(prvo izdanje)

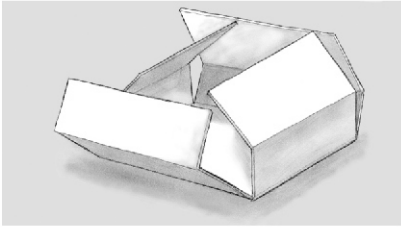
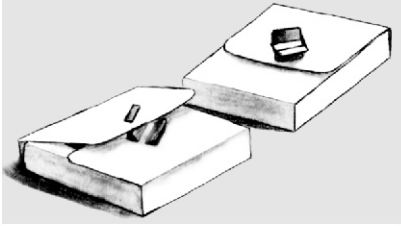
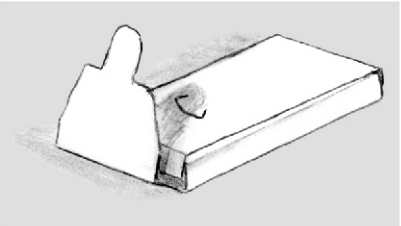
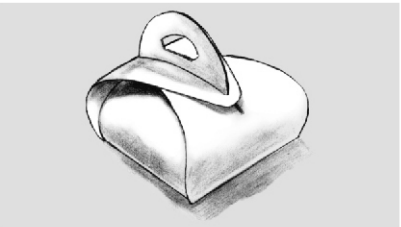
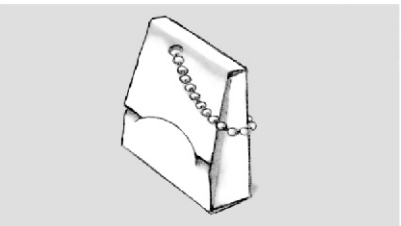
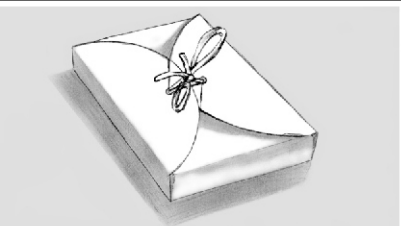


Novi Sad, 2008.

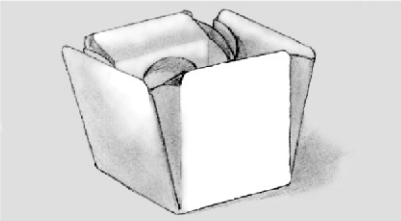
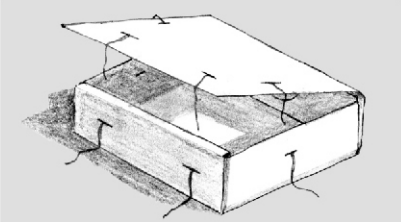
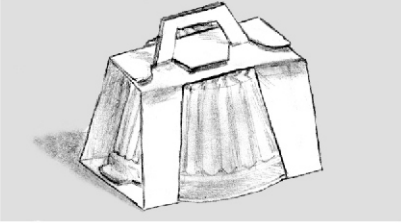
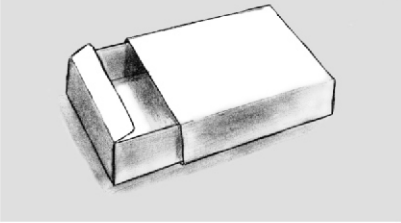
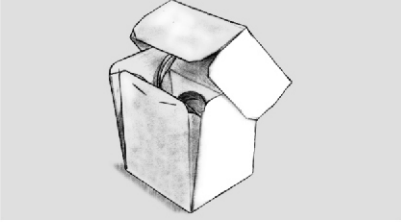
SADRŽAJ

MODELI	7
SKROJENA KUTIJA - Osnovna.....	9
- Sa kopčom.....	23
- Sa jezičkom.....	63
- Za nošenje.....	97
- Specijalna.....	123
- Dekorativna.....	139
- Slobodna.....	159
- Namenska.....	187
- Obujmica.....	203
- Provlačna.....	235
- Teleskop.....	239

MODELI

MODEL	primer
1. OSNOVNA	
2. SA KOPČOM	
3. SA JEZIČKOM	
4. ZA NOŠENJE	
5. SPECIJALNA	
6. DEKORATIVNA	

MODELI

MODEL	primer
7. SLOBODNA	
8. NAMENSKA	
9. OBUJMICA (OMOT)	
10. PROVLAČNA	
11. TELESKOP	

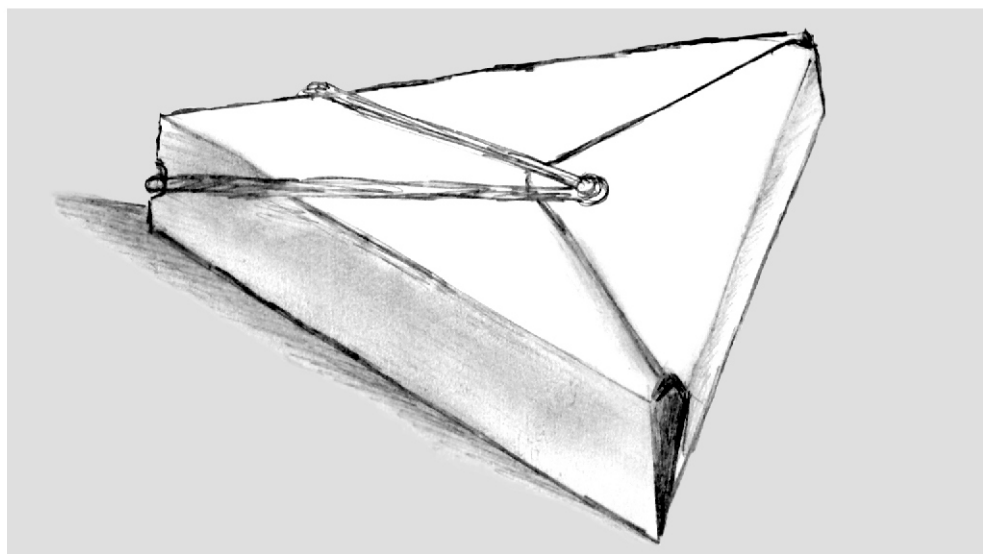
SKROJENA KUTIJA

SA KOPČOM

- Isporučuje se u razvijenom (ravnom) obliku
- Formiranjem plašta, kutija dobija željeni oblik
- Prebačena gumica drži formu kutije

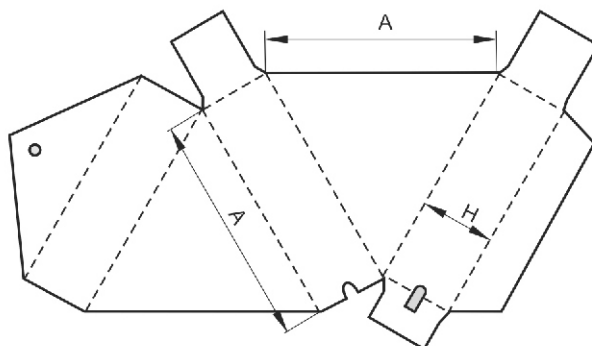
A5.2.11/D1/C3.8.23

br. 1



SASTAVNI ELEMENTI

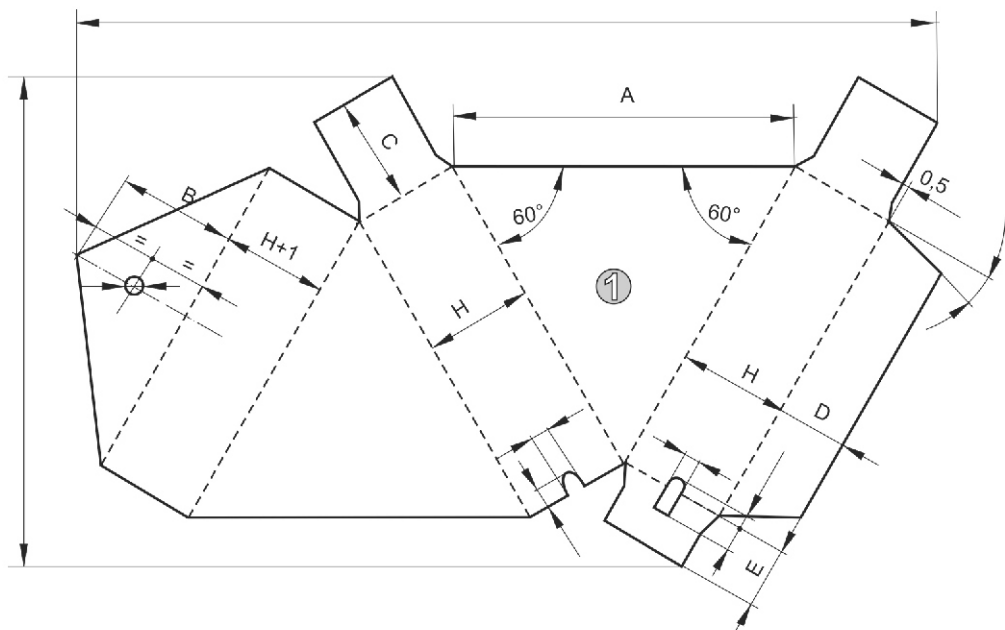
- isečen i razvijen oblik kutije
- kopča (elastična vezica)



MATERIJAL:

DIMENZIJE:

----- utisnuto
 _____ prosečeno



NAMENA :

MATERIJAL: karton :
 - površinska težina kartona : g/m²
 - debljina kartona : mm
 - pravac vlakana paralelan koti :
 - pravac vlakana označiti sa ← →

TOLERANCIJE : mere (mm) < 20 20 ÷ 100 > 1000
 tolerancije (mm) ± ± ±

Veličina	mm							Napomena
	A	B	H	C	D	E	F	
1								

POSEBNA NAPOMENA :

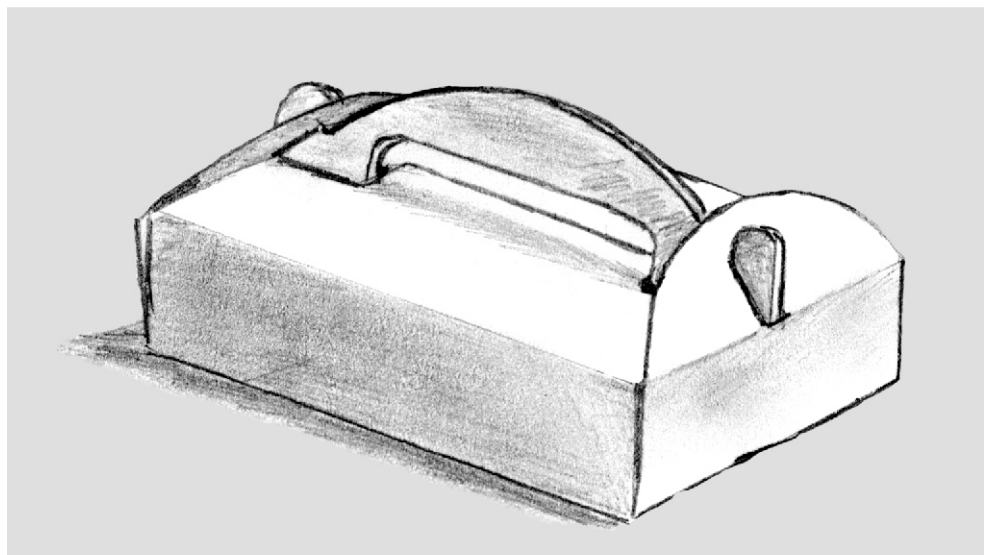
SKROJENA KUTIJA

ZA NOŠENJE

- Isporučuje se u razvijenom (ravnom) obliku
- Uspravljanjem svih stranica započinjemo oblikovanje kutije
- Kačenjem gornjih preklopa za karakteristične otvore kutija zadržava formu

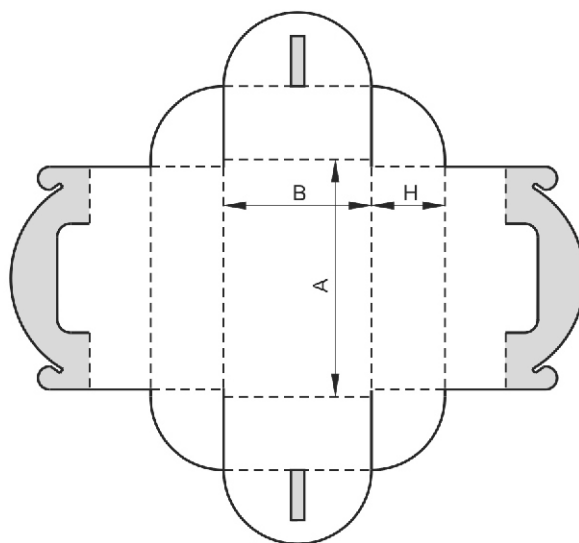
A5.5.5/D1/C3.7.4

br. 1



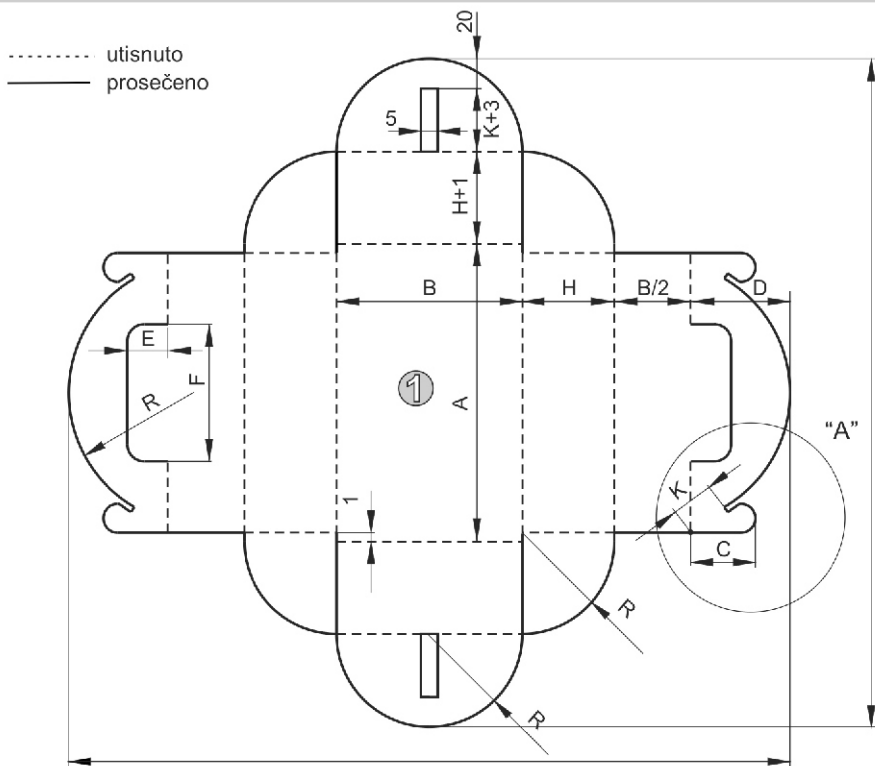
SASTAVNI ELEMENTI

- isečen i razvijen oblik



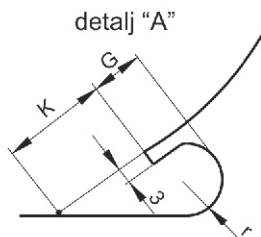
MATERIJAL:

DIMENZIJE:



NAMENA :

MATERIJAL: troslojna talasasta lepenka, tip - E
 - kvalitet :
 - debljina : mm
 - pravac talasa paralelan koti :
 - pravac talasa označiti sa \longleftrightarrow



TOLERANCIJE :

mere (mm)	< 20	20 ÷ 100	> 1000
tolerancije (mm)	±	±	±

Veličina	mm									
	A	B	H	C	D	E	F	G	K	Napomena
1										

POSEBNA NAPOMENA :

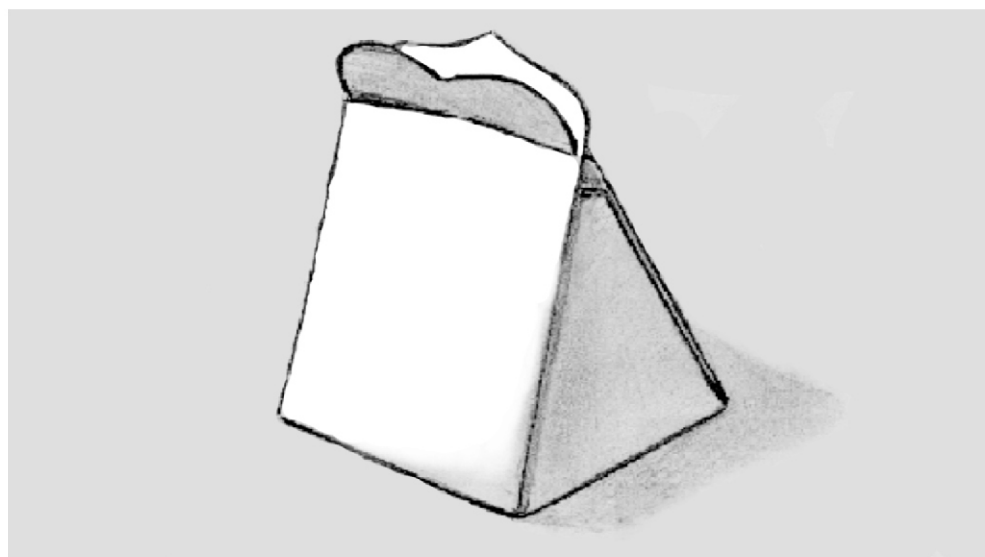
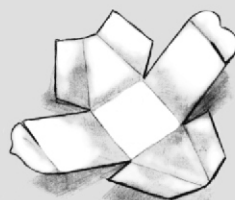
SKROJENA KUTIJA

- Isporučuje se u razvijenom (ravnom) obliku
- Uspravljanjem svih stranica započinjemo oblikovanje kutije
- Ukrštanjem gornjeg dela na mestu karakterističnih razreza, kutija će zadržati formu

DEKORATIVNA

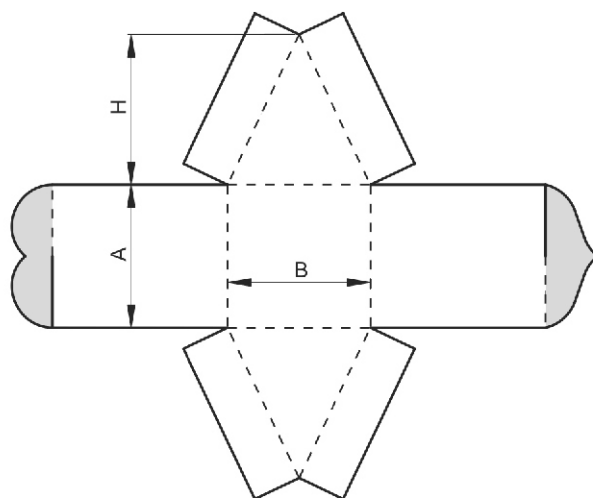
A5.3.16/D1/C3.8.22

br. 1



SASTAVNI ELEMENTI

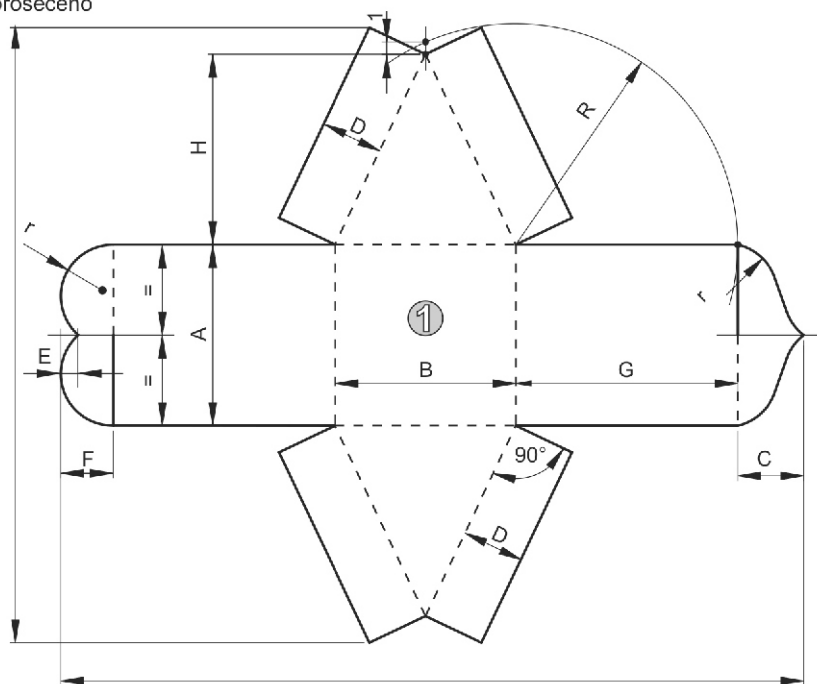
- isečen i razvijen oblik



MATERIJAL:

DIMENZIJE:

----- utišnuto
 ————— prosečeno



NAMENA :

MATERIJAL: karton :
 - površinska težina kartona : g/m²
 - debljina kartona : mm
 - pravac vlakana paralelan koti :
 - pravac vlakana označiti sa ← →

TOLERANCIJE : mere (mm) < 20 20 ÷ 100 > 1000
 tolerancije (mm) ± ± ±

Veličina	mm										Napomena	
	A	B	H	C	D	E	F	G	r	R		
1												

POSEBNA NAPOMENA :

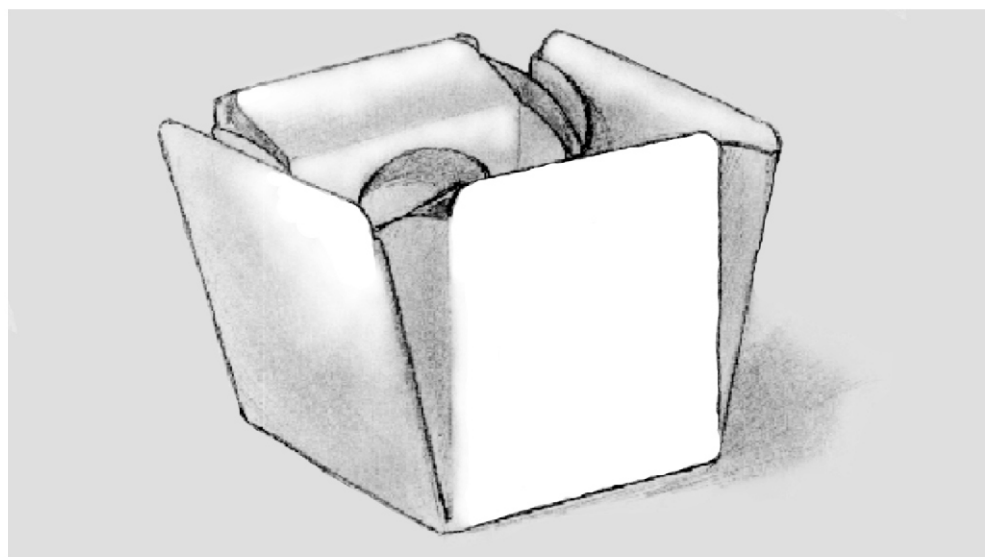
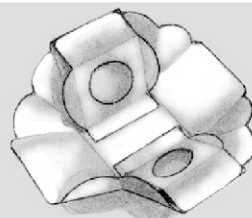
SKROJENA KUTIJA

- Isporučuje se u razvijenom (ravnom) obliku
- Vezane stranice daju "hermetičke uglove"
- Kutija će zadržati formu kada je na njoj poklopac navlaka i sl.

SLOBODNA

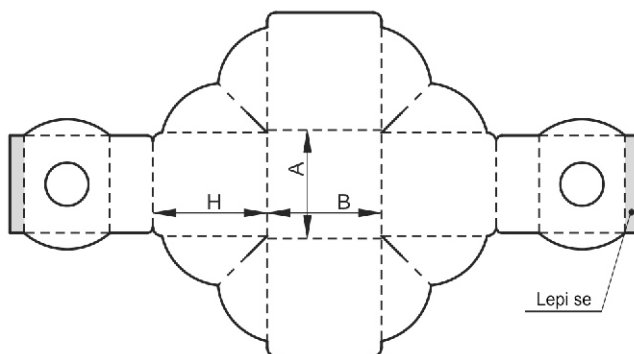
A5.1.4/D1/D0

br. 1



SASTAVNI ELEMENTI

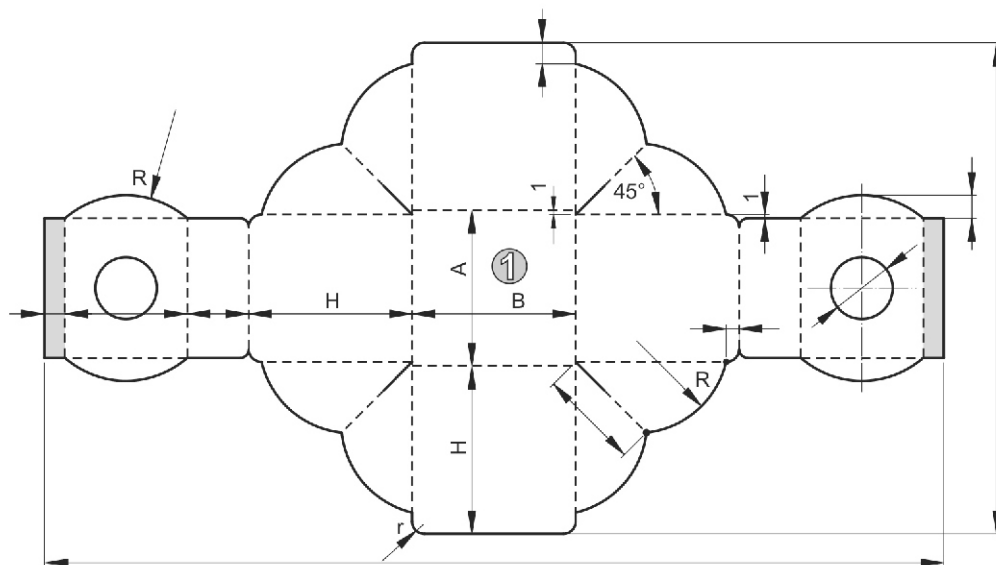
- isečen i razvijen oblik



MATERIJAL:

DIMENZIJE:

----- utišnuto
 ————— presečeno



NAMENA :

- MATERIJAL: karton :
- površinska težina kartona : g/m²
 - debljina kartona : mm
 - pravac vlakana paralelan koti :
 - pravac vlakana označiti sa \longleftrightarrow

TOLERANCIJE : mere (mm) < 20 20 ÷ 100 > 1000
 tolerancije (mm) ± ± ±

Veličina	mm										Napomena
	A	B	H	R							
1											

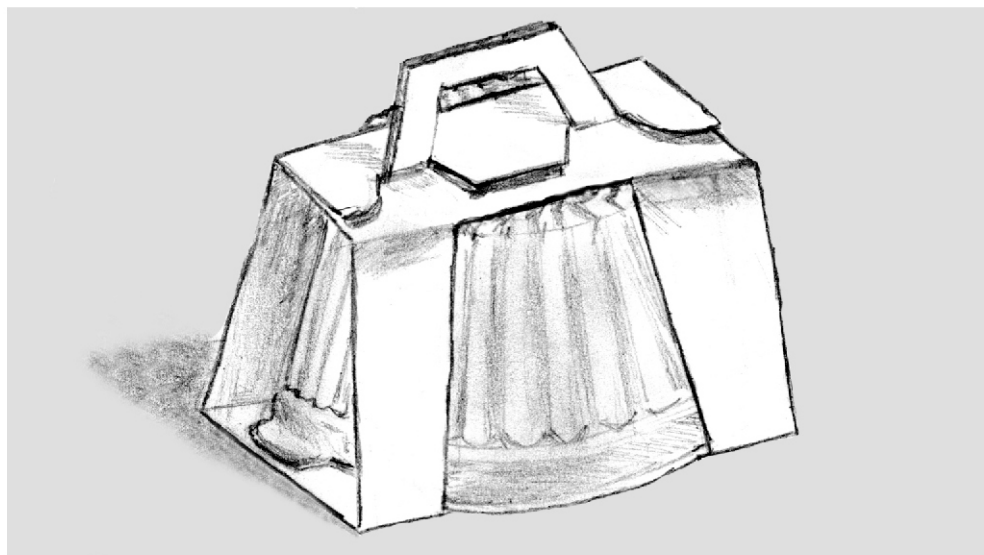
POSEBNA NAPOMENA :

SKROJENA KUTIJA

OBUJMICA

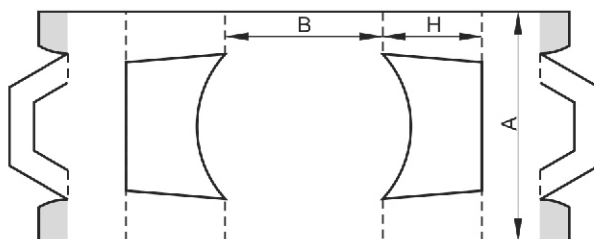
- Isporučuje se u razvijenom (ravnom) obliku
- Ubacivanjem proizvoda i obavijanjem oko njega dobija se željena forma
- Uvlačenjem i ukrštanjem jezika kutija drži formu

br. 1.1



SASTAVNI ELEMENTI

- isečen i razvijen oblik



MATERIJAL:

DIMENZIJE:

