

3

Projektovanje savremene ambalaže
MILORAD V. MATANOVIĆ

TREĆA KNJIGA

KUTIJA tuba

MODELI I CRTEŽI

KUTIJA tuba

MILORAD V. MATANOVIĆ



NOVI SAD, 2007



Knjiga nudi 332 crteža i slika koji prikazuju proces projektovanja i formiranja kutija primenjenih kao originalna pakovanja. Ovo je galerija originalnih i čestoprimenjivanih rešenja koji se mogu slobodno koristiti.



E-mail: biroinzenjering@eunet.yu,

ISBN 10.-887940-554-3
ISBN 13. 978-88-7940-6



MILORAD V. MATANOVIĆ

PROJEKTOVANJE SAVREMENE AMBALAŽE

TREĆA KNJIGA

KUTIJA – TUBA
modeli i crteži

(prvo izdanje)

 **BIRO
INŽENJERING**

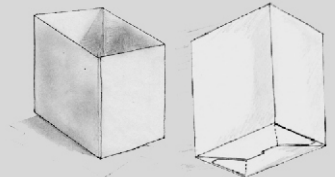
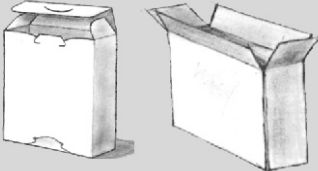
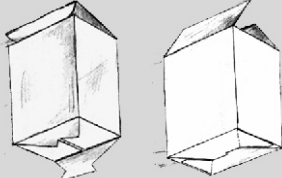
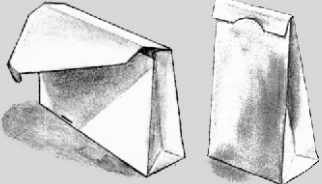
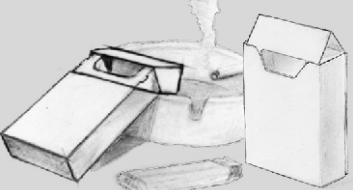
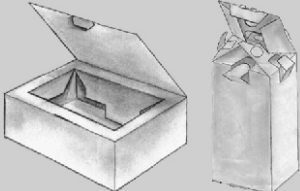
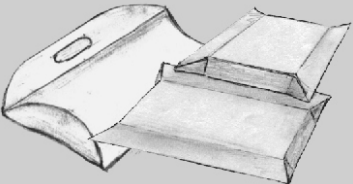
Novi Sad, 2007.

SADRŽAJ

MODELI	7
KUTIJA – TUBA	
- Otvorena	9
- Izvedena	81
- Kombinovana	183
- Naborana.....	355
- Namenska	373
- Specijalna.....	397
- Jastučasta	421
- Za nošenje	449
- Dekorativna	523
- Neobičan oblik	547
- Transportna	591
- Omot	639
- Teleskop	673

KUTIJA - TUBA

MODELI

MODEL	primer
1. OTVORENA	
2. IZVEDENA	
3. KOMBINOVANA	
4. NABORANA	
5. NAMENSKA	
6. SPECIJALNA	
7. JASTUČASTA	

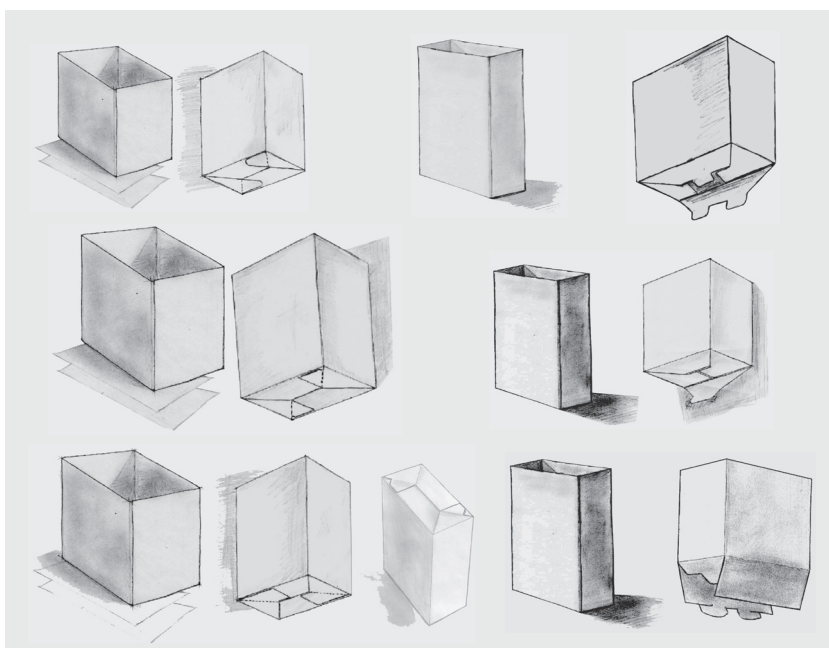
KUTIJA - TUBA

Nastavak: MODELI

8. ZA NOŠENJE			
9. DEKORATIVNA			
10. NEOBIČAN OBLIK			
11. TRANSPORTNA			
12. OMOT			
13. TELESKOP			

KUTIJA - TUBA

- otvorena



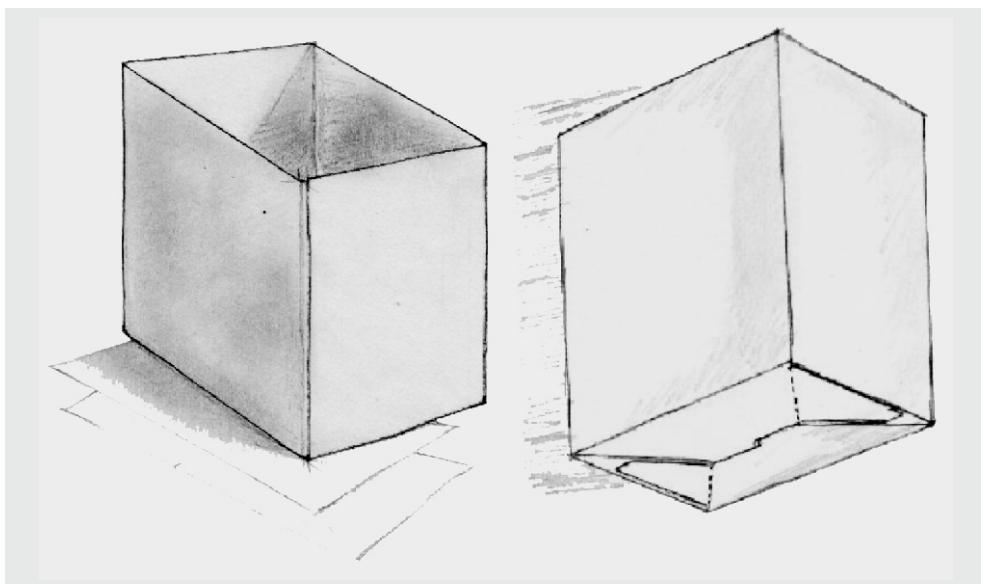
KUTIJA - TUBA

OTVORENA

A4.6.1 / B1.1.1 / D0

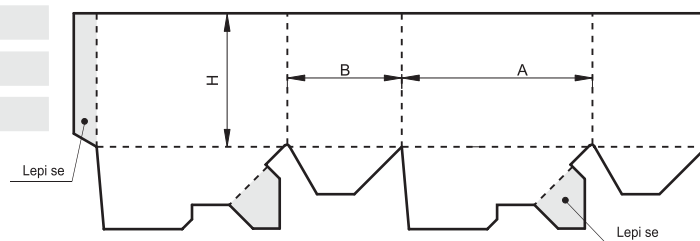
br. 1

- Isporučuje se u zalepljenom i ravnom obliku
- Oformljenjem plašta kutija dobija željeni oblik
- Sementi donjeg dela se automatski ukrštaju u sredini i održavaju formu kutije



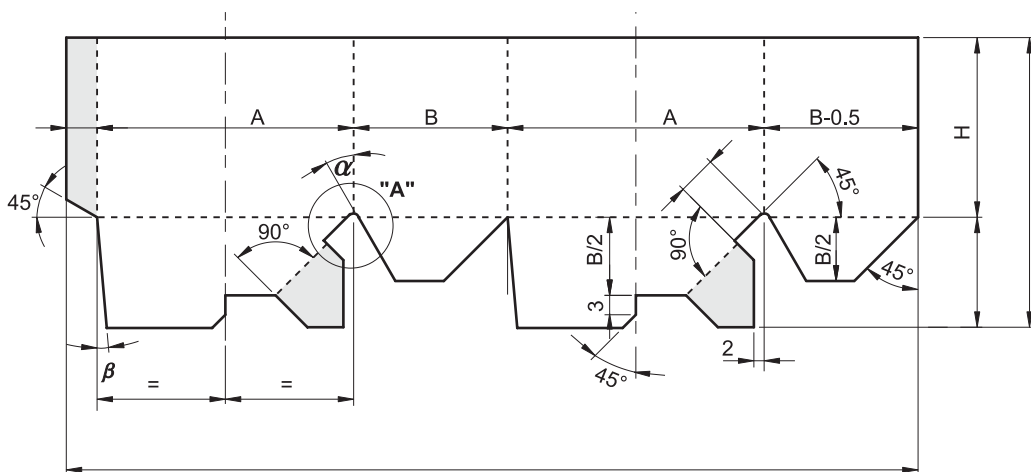
SASTAVNI ELEMENTI KUTIJE

- isečen i razvijen oblik



MATERIJAL:

DIMENZIJE:



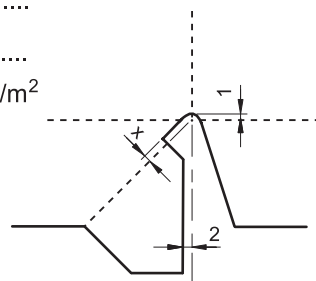
----- utisnuto
 _____ prosečeno

NAMENA KUTIJE :

MATERIJAL: karton :

- površinska težina kartona : g/m²
- debljina kartona : mm
- pravac vlakana paralelan kоти :
- pravac vlakana označiti sa →

detalj "A"



TOLERANCIJE :	mere (mm)	< 20	20 ÷ 100	> 1000
	tolerancije (mm)	±	±	±

Veličina	mm						Napomena
	A	B	H	α	β		
1							

POSEBNA NAPOMENA :

X - debljina materijala

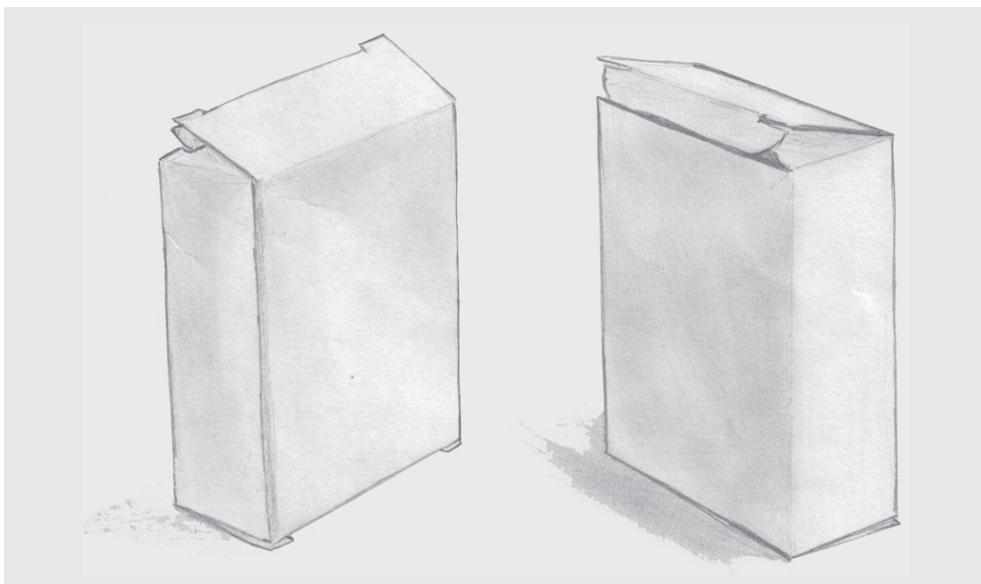
KUTIJA - TUBA

IZVEDENA

A4.6.1 / D2.1.1 / D2.1.1

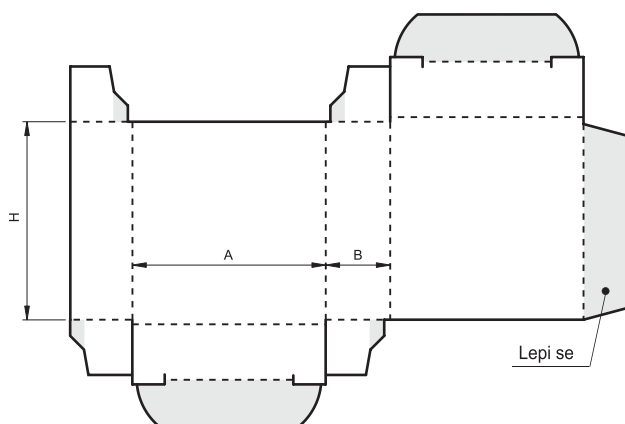
br. 2.1

- Isporučuje se u zalepljenom i ravnom obliku
- Oblikovanje kutije započinjemo sastavljanjem (zaklapanjem) donjeg dela
- Formu kutije održava i gornji i donji sistem zatvaranja



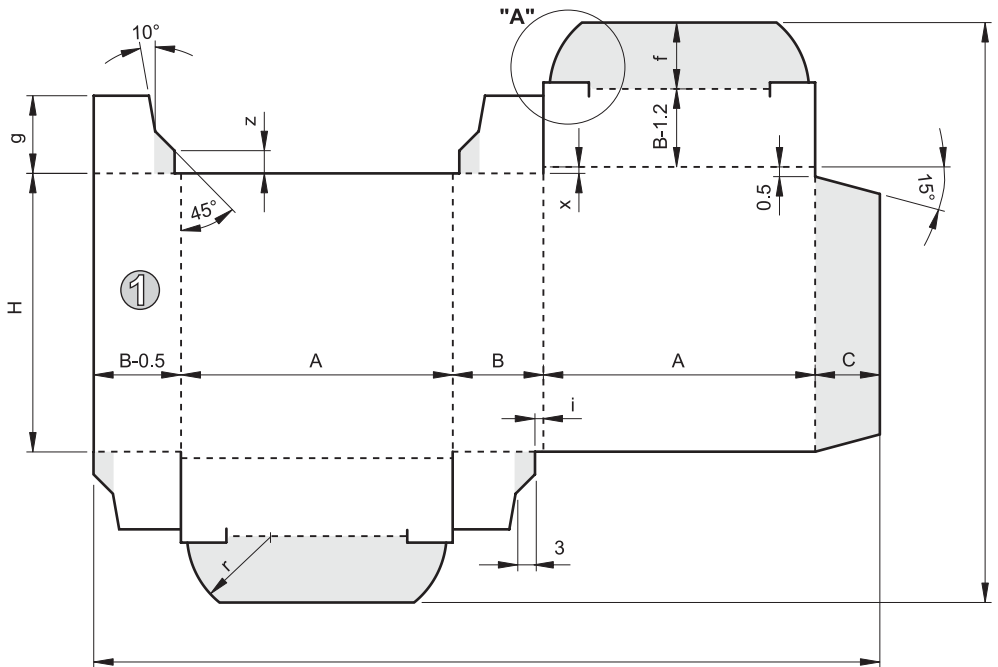
SASTAVNI ELEMENTI KUTIJE

- isečen i razvijen oblik



MATERIJAL:

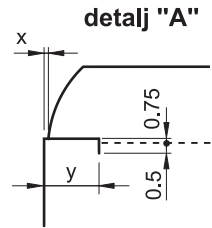
DIMENZIJE:



----- utisnuto
 _____ presečeno

NAMENA KUTIJE :

MATERIJAL: karton :
 - površinska težina kartona : g/m²
 - debljina kartona : mm
 - pravac vlakana paralelan koti :
 - pravac vlakana označiti sa ←→



TOLERANCIJE :	mere (mm)	< 20	20 ± 100	> 1000
	tolerancije (mm)	±	±	±

Veličina	mm								Napomena
	A	B	H	C	f	g	i	z	
1									

POSEBNA NAPOMENA :

X - debljina materijala
 r = f + 2 (mm)
 Y = z + 2 (mm)

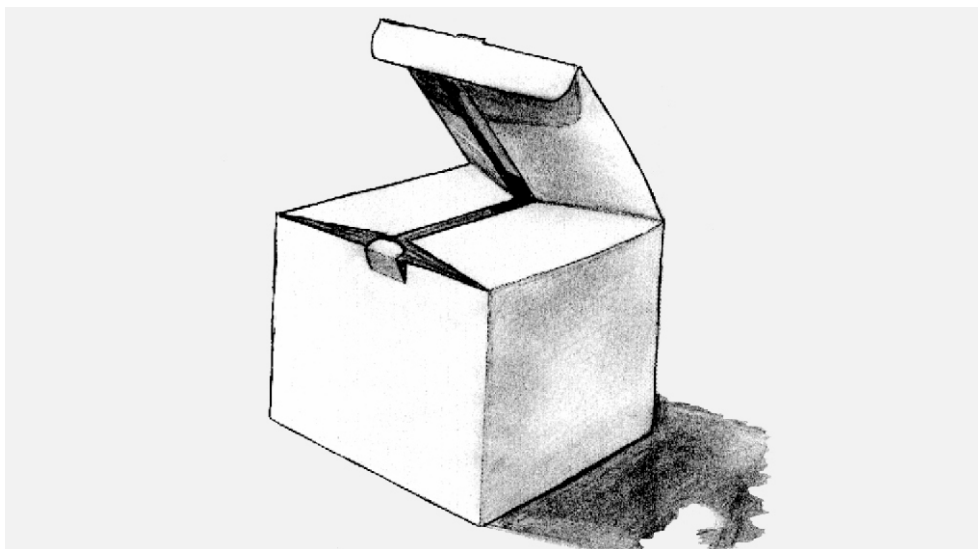
KUTIJA - TUBA

KOMBINOVANA

A4.6.1 / B1.1.11 / D2.2.4

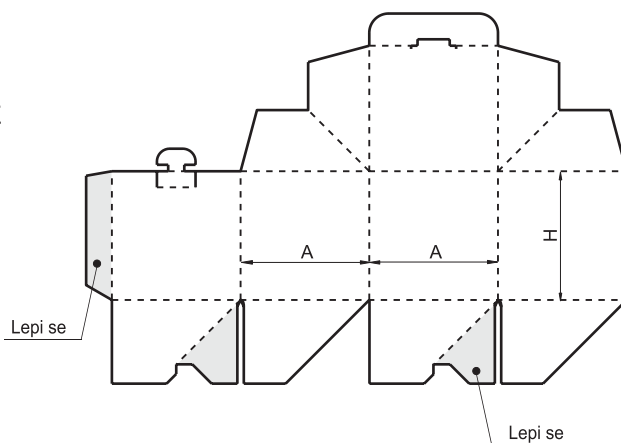
br. 1

- Isporučuje se u zalepljenom i ravnom obliku
- Oblikovanje započinjemo širenjem plašta i oblikovanjem donjeg dela
- Segmenti donjeg dela se automatski ukrštaju, a kutija dobija željenu formu



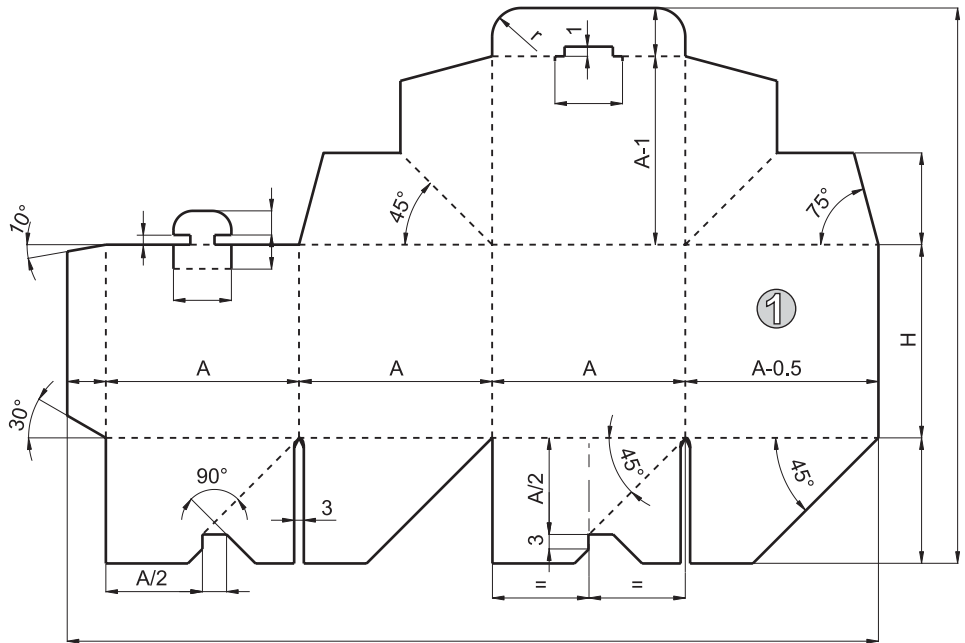
SASTAVNI ELEMENTI KUTIJE

- isečen i razvijen oblik



MATERIJAL:

DIMENZIJE:



NAMENA KUTIJE :

--- utisnuto
 ————— presečeno

MATERIJAL karton :

- površinska težina kartona : g/m²
- debljina kartona : mm
- pravac vlakana paralelan koti :
- pravac vlakana označiti sa ← →

TOLERANCIJE :	mere (mm)	< 20	20 + 100	> 1000
	tolerancije (mm)	±	±	±

Veličina	mm							Napomena
	A	H						
1								

POSEBNA NAPOMENA :

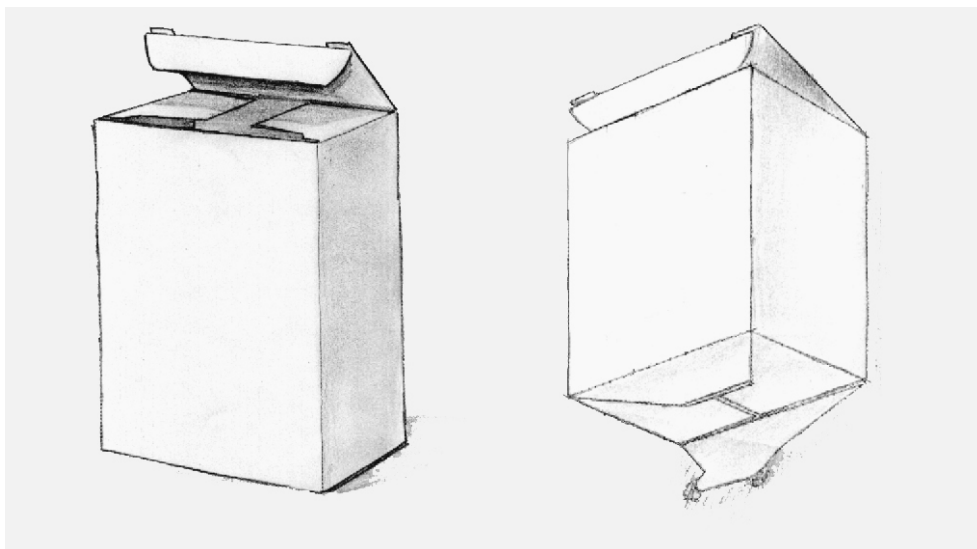
KUTIJA - TUBA

KOMBINOVANA

A4.6.1 / B2.1.11 / D2.1.1

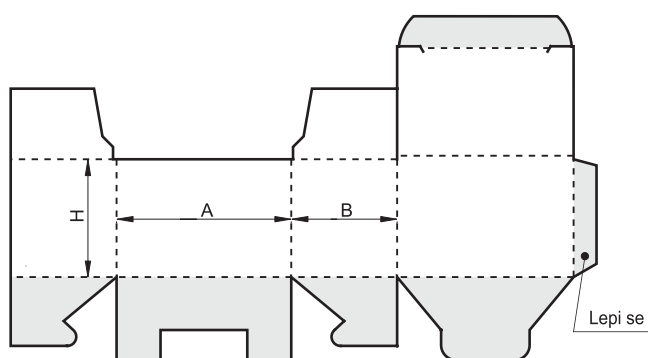
br. 1

- Isporučuje se u zalepljenom i ravnom obliku
- Širenjem plašta i formiranjem donjeg dela, kutija dobija željeni oblik
- Segmente donjeg dela ručno ukrštamo i pri tome kutija zadržava formu



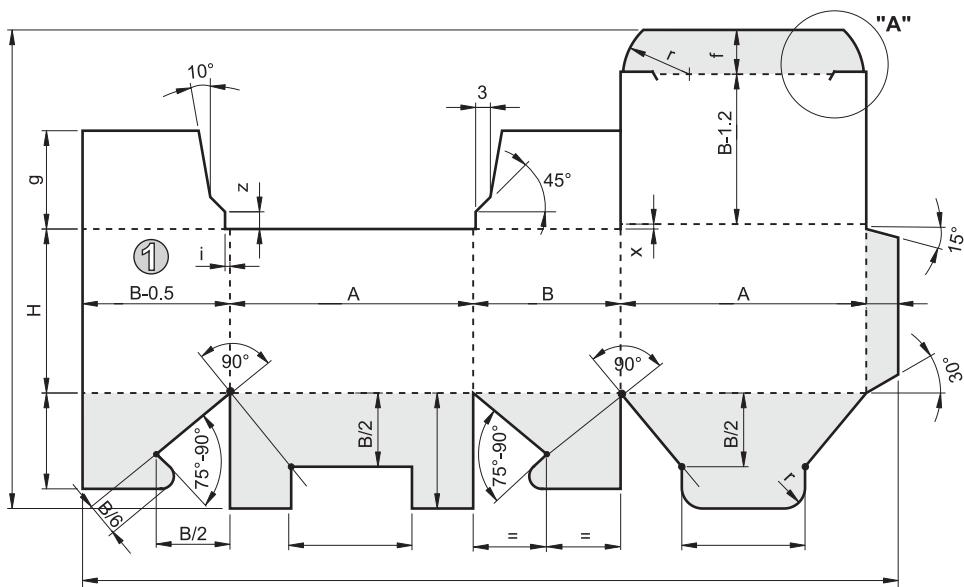
SASTAVNI ELEMENTI KUTIJE

- isečen i razvijen oblik



MATERIJAL:

DIMENZIJE:

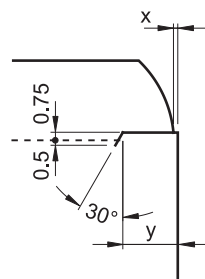


----- utisnuto
 _____ prosečeno

NAMENA KUTIJE :

MATERIJAL: karton :
 - površinska težina kartona : g/m²
 - debljina kartona : mm
 - pravac vlakana paralelan kоти :
 - pravac vlakana označiti sa →

detalj "A"



TOLERANCIJE :	mere (mm)	< 20	20 + 100	> 1000
	tolerancije (mm)	±	±	±

Veličina	mm						Napomena
	A	B	H				
1							

POSEBNA NAPOMENA :

x - debljina materijala
 r = f+2 (mm)
 Y = Z+2 (mm)

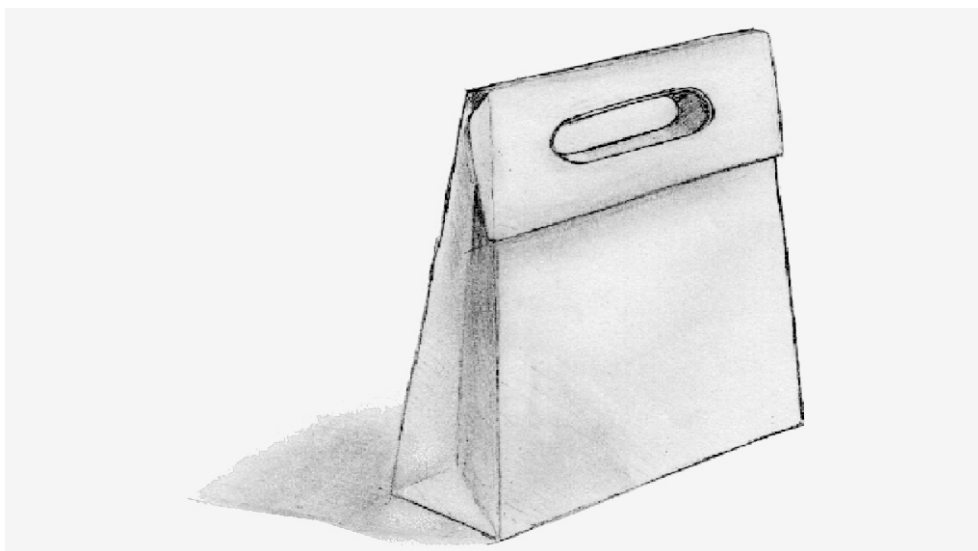
KUTIJA - TUBA

ZA NOŠENJE

A4.6.1 / B1.1.9 / C2.3.20

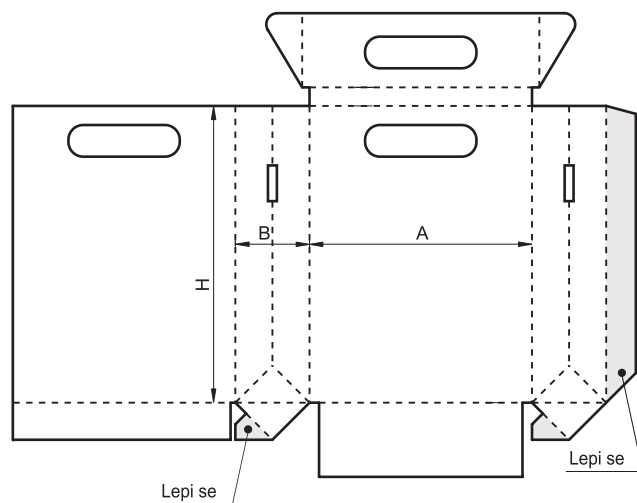
br. 1

- Isporučuje se u zalepljenom i ravnom obliku
- Širenjem plašta kutija dobija željeni oblik
- Segmenti donjeg dela se automatski ukrštaju i pri tom održavaju formu kutije



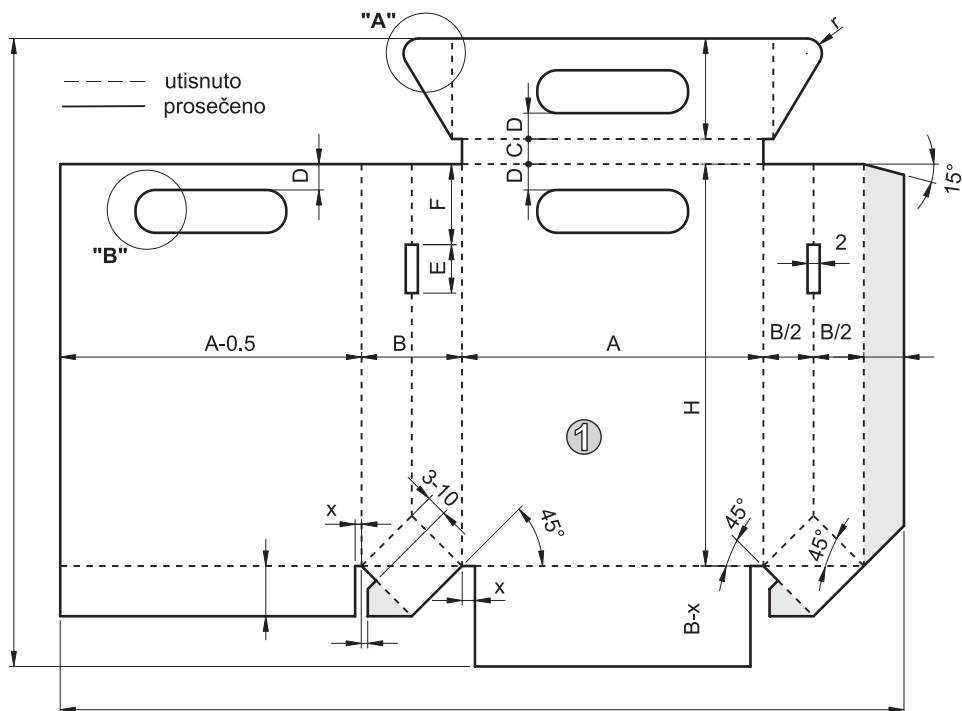
SASTAVNI ELEMENTI KUTIJE

- isečen i razvijen oblik kutije



MATERIJAL:

DIMENZIJE:

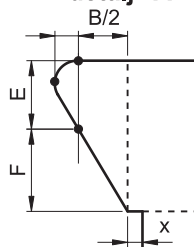


NAMENA KUTIJE :

MATERIJAL:

- karton :
- površinska težina kartona : g/m²
- debljina kartona : mm
- pravac vlakana paralelan koti :
- pravac vlakana označiti sa →

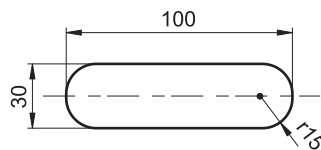
detalj "A"



TOLERANCIJE :

mere (mm)	< 20	20 ± 100	> 1000
tolerancije (mm)	±	±	±

detalj "B"



Veličina	mm								Napomena
	A	B	C	D	E	F	H		
1									

POSEBNA NAPOMENA :

x - debljina materijala