

2

Projektovanje savremene ambalaže

MILORAD V. MATANOVIĆ

DRUGA KNJIGA

KUTIJA tacna

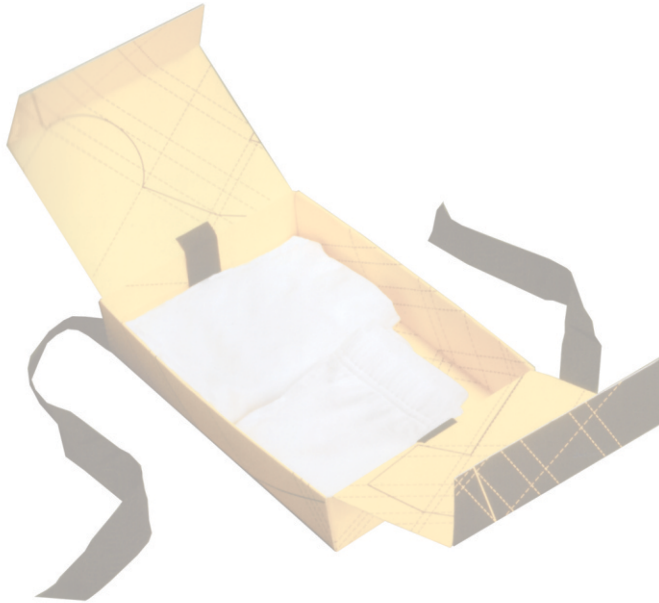
MODEL I CRTEŽI

KUTIJA tacna

MILORAD V. MATANOVIĆ



NOVI SAD, 2007



Knjiga nudi 402 crteža i slika koji prikazuju proces projektovanja i formiranja kutija primenjenih kao originalna pakovanja. Ovo je galerija originalnih i čestoprimenjivanih rešenja koji se mogu slobodno koristiti.



BIRO
INŽENJERING

E-mail: biroinzenjering@eunet.yu,

ISBN 10.-887940-554-3
ISBN 13. 978-88-7940-6



MILORAD V. MATANOVIĆ

PROJEKTOVANJE SAVREMENE AMBALAŽE

DRUGA KNJIGA

KUTIJA – TACNA
modeli i crteži

(prvo izdanje)

 **BIRO
INŽENJERING**

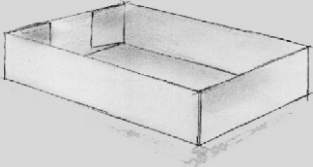
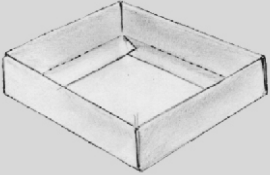
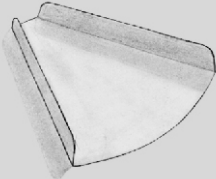

Novi Sad, 2007.

SADRŽAJ

| | |
|-----------------------|-----|
| MODELI | 7 |
| KUTIJA – TACNA | |
| - Osnovna | 9 |
| - Ojačana | 113 |
| - Čvrsta | 205 |
| - Kabasta | 297 |
| - Slabodna | 353 |
| - Zaklopna | 367 |
| - Specijalna | 619 |
| - Namenska | 635 |
| - Gajba | 679 |
| - Teleskop | 757 |
| - Provlačna | 765 |
| - Za nošenje | 771 |
| - Dekorativna | 789 |

KUTIJA - TACNA

MODELI

| MODEL | primer |
|---------------|---|
| 1. OSNOVNA |  |
| 2. OJAČANA |  |
| 3. ČVRSTA |  |
| 4. KABASTA |  |
| 5. SLOBODNA |  |
| 6. ZAKLOPNA |  |
| 7. SPECIJALNA |  |

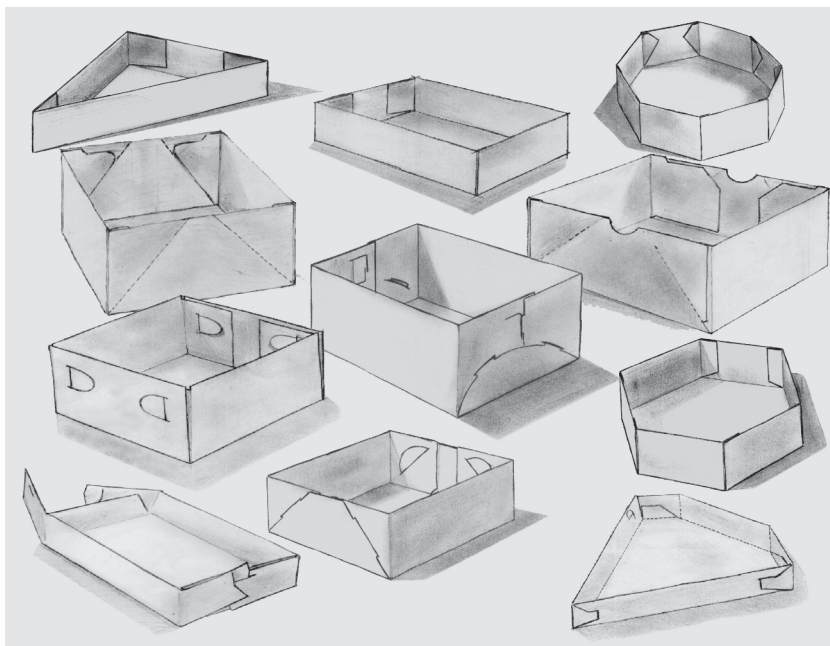
KUTIJA - TACNA

Nastavak: MODEL

| | |
|-----------------|---|
| 8. NAMENSKA |  |
| 9. GAJBA |  |
| 10. TELESKOP |  |
| 11. PROVLAČNA |  |
| 12. ZA NOŠENJE |  |
| 13. DEKORATIVNA |  |
| | |

KUTIJA - TACNA

- osnovna

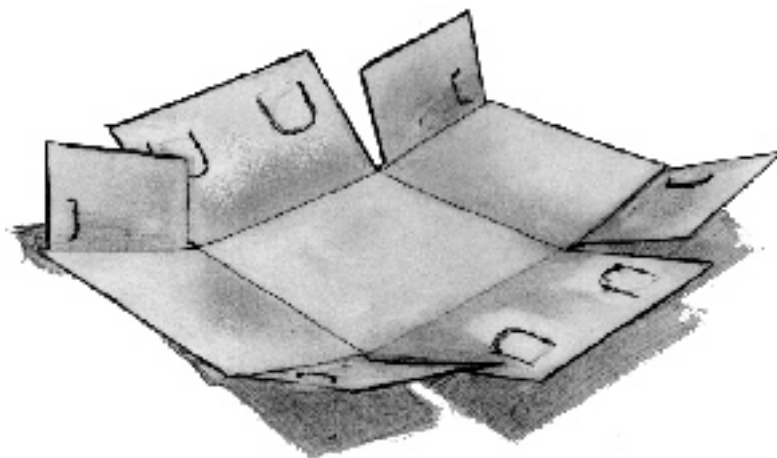


Osnovne kutije – tacne zadovoljavaju konstrukcijom ono što ih kao takve izdvaja u jednu posebnu grupu

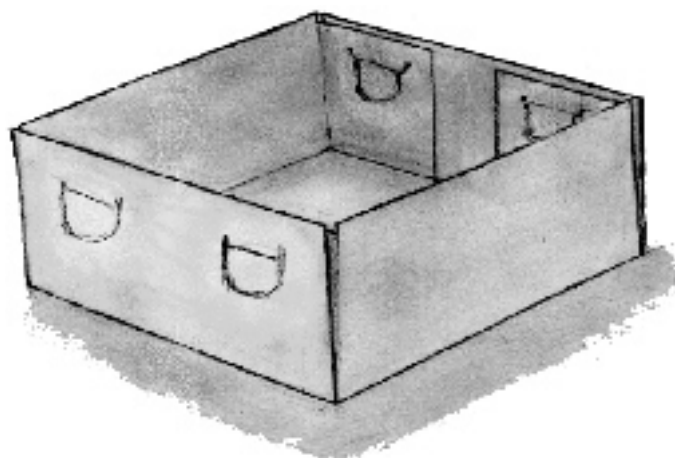
Dno kutije mora da bude izjedna urađeno, a plašt kutije sa jednostrukim stranicama.

Ivice plašta i sistem vezivanja stranica od važnosti su i čine ih osobene i raznovrsne. Svi primeri isečenih ravnih formi kutija se isporučuju u razvijenom obliku i to podrazumeva da se prilikom upotrebe sve mogu brzo sklopiti (formirati) ili zalepiti.

PRIMER: KUTIJA - TACNA (OSNOVNA) A1.1.1 / D1 / D0 br.1



- razvijena



- sklopljena

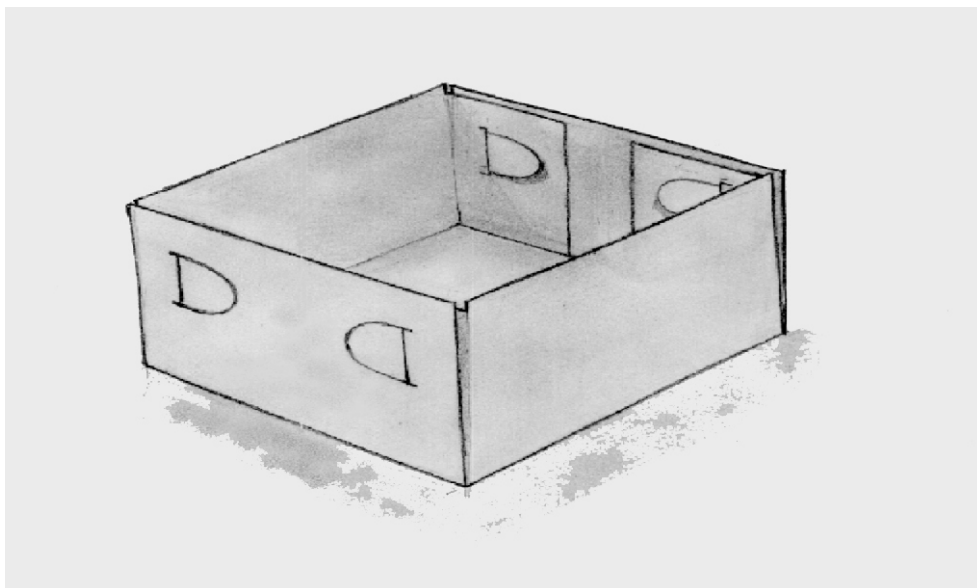
KUTIJA - TACNA

OSNOVNA

A1.1.1 / D1 / D0

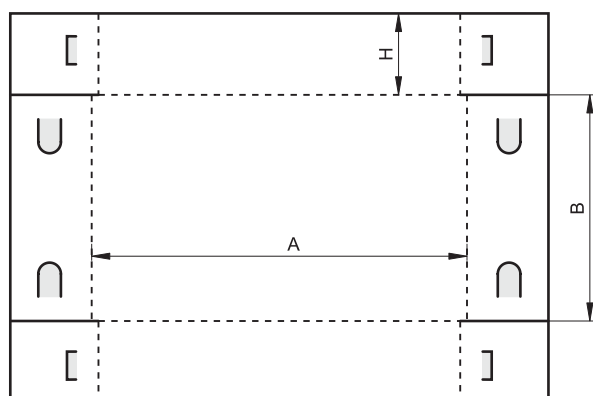
br. 1

- Isporučuje se u razvijenom (ravnom) obliku
- Uspravljanjem svih stranica započinjemo oblikovanje kutije
- Uvlačenjem karakterističnih jezika u proreze kutije zadržava formu



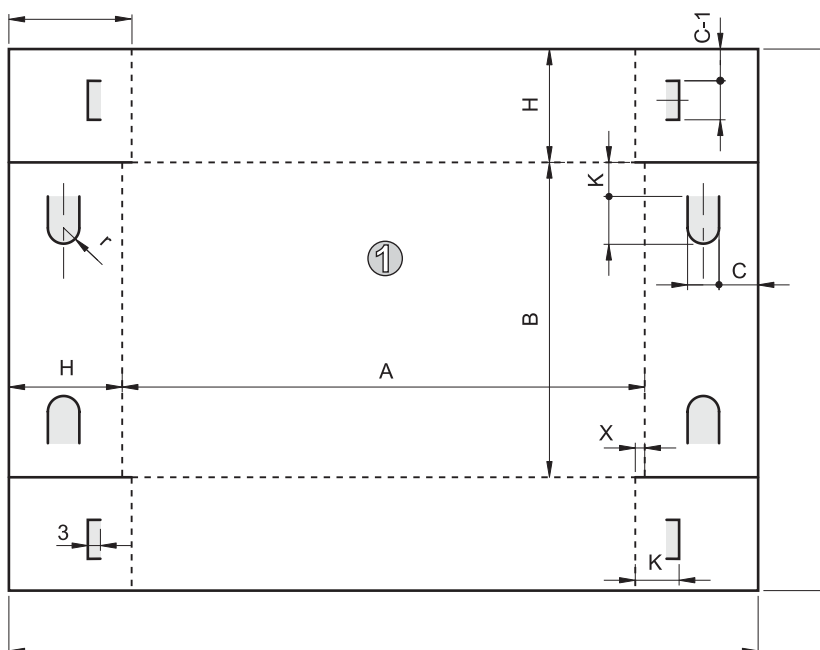
SASTAVNI ELEMENTI KUTIJE

- isečen i razvijen oblik



MATERIJAL:

DIMENZIJE:



NAMENA KUTIJE :

----- utisnuto
 _____ prosečeno

MATERIJAL: karton :

- površinska težina kartona : g/m²
- debljina kartona : mm
- pravac vlakana paralelan koti :
- pravac vlakana označiti sa ←→

TOLERANCIJE :

| | | | |
|------------------|------|----------|--------|
| mere (mm) | < 20 | 20 + 100 | > 1000 |
| tolerancije (mm) | ± | ± | ± |

| Veličina | mm | | | | | | | | | | Napomena | |
|----------|----|---|---|---|---|--|--|--|--|--|----------|--|
| | A | B | H | C | K | | | | | | | |
| 1 | | | | | | | | | | | | |

POSEBNA NAPOMENA :

X - debljina materijala

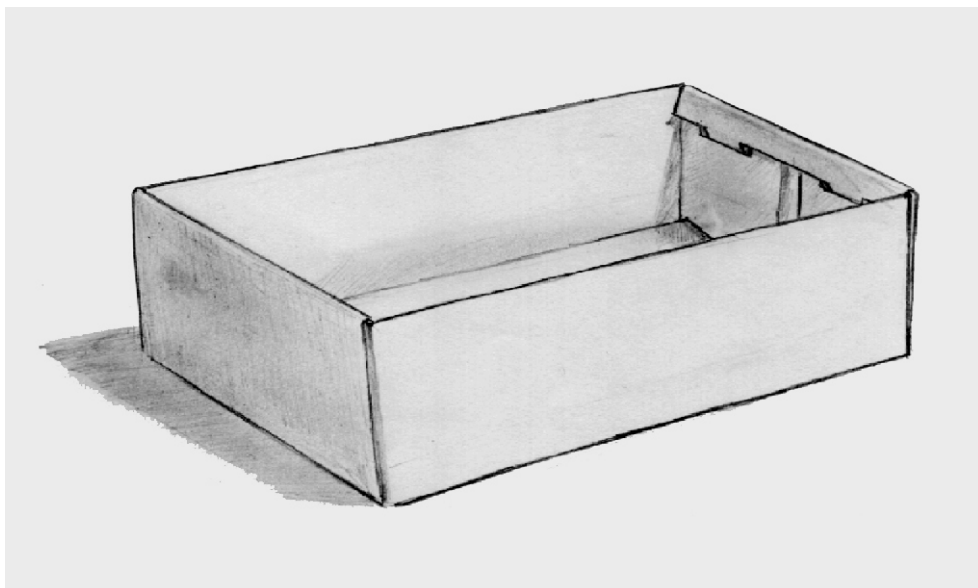
KUTIJA - TACNA

OJAČANA

A2.5.1 / D1 / D0

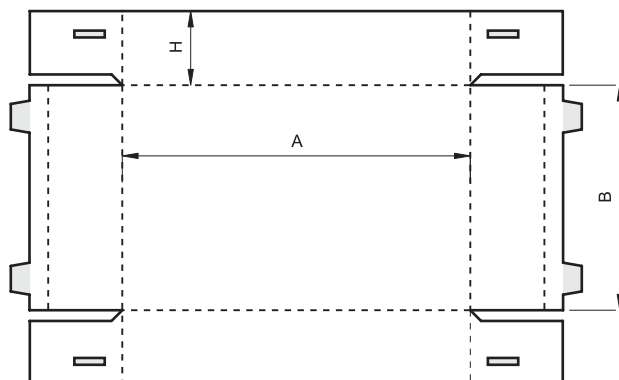
br. 1

- Isporučuje se u razvijenom (ravnom) obliku
- Uspravljanjem svih stranica započinjemo oblikovanje kutije
- Uvlačenjem karakterističnih jezika u otvore kutija zadržava formu



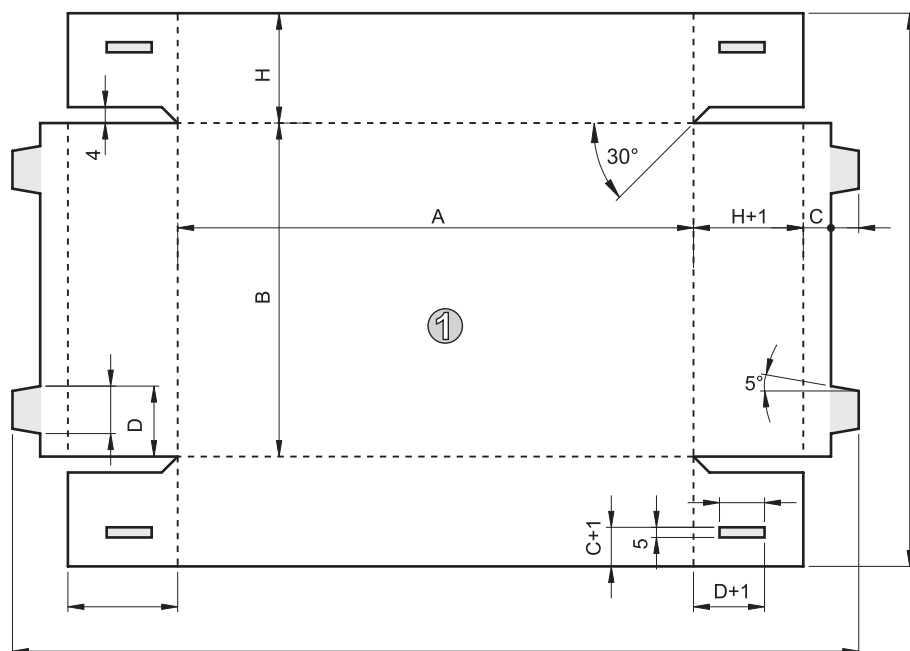
SASTAVNI ELEMENTI KUTIJE

- isečen i razvijen oblik



MATERIJAL:

DIMENZIJE:



--- utisnuto
 ——— prosečeno

NAMENA KUTIJE :

MATERIJAL: karton :

- površinska težina kartona : g/m^2

- debljina kartona : mm

- pravac vlakana paralelan koti :

- pravac vlakana označiti sa \longleftrightarrow

TOLERANCIJE :

| | | | |
|------------------|------|----------|--------|
| mere (mm) | < 20 | 20 + 100 | > 1000 |
| tolerancije (mm) | ± | ± | ± |

| Veličina | mm | | | | | | Napomena |
|----------|----|---|---|---|---|--|----------|
| | A | B | H | C | D | | |
| 1 | | | | | | | |

POSEBNA NAPOMENA :

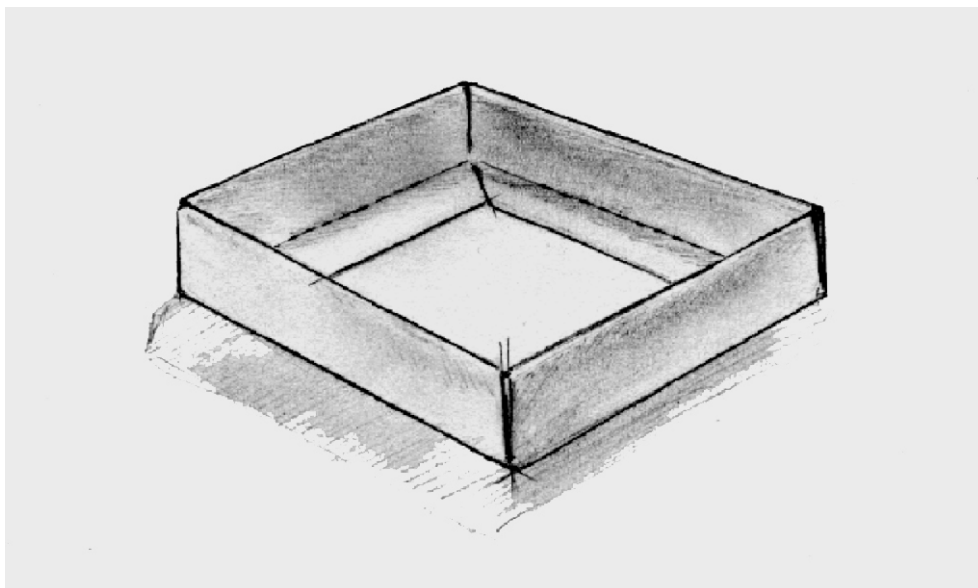
KUTIJA - TACNA

ČVRSTA

A3.1.1 / D1 / D0

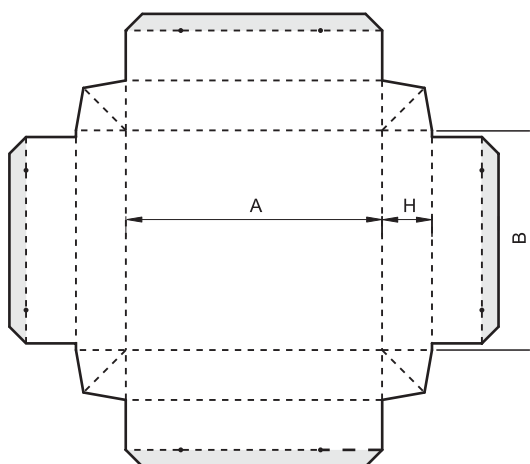
br. 1

- Isporučuje se u razvijenom (ravnom) obliku
- Previjanjem i uspravljanjem svih stranica započinjemo oblikovanje
- Vezane stranice daju "hermetičke uglove"
- Formu kutije drže krajevi jezičaka koji se čeonu dodiruju pod uglom od 45°



SASTAVNI ELEMENTI KUTIJE

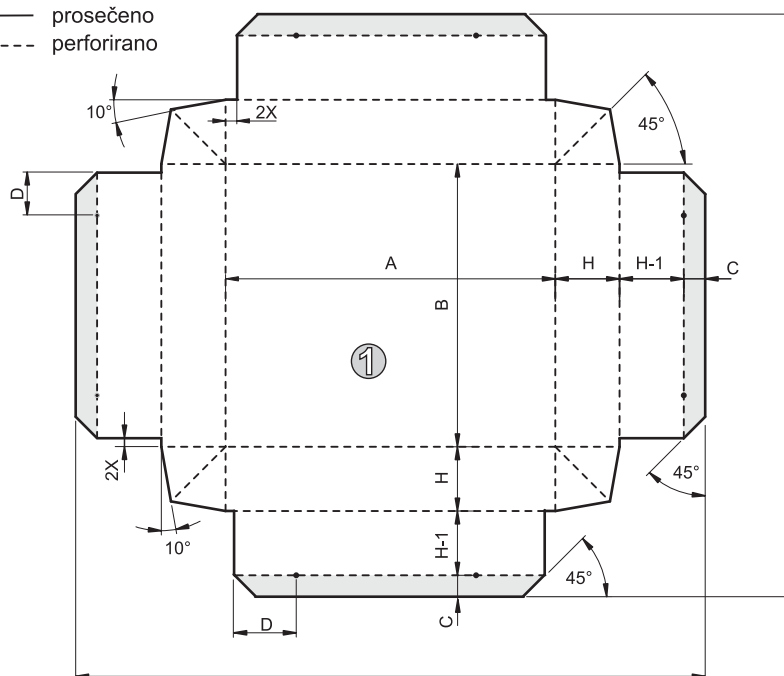
- isečen i razvijen oblik



MATERIJAL:

DIMENZIJE:

- - - - utisnuto
 ———— prosečeno
 - - - - perforirano



NAMENA KUTIJE :

- MATERIJAL: karton :
- površinska težina kartona : g/m²
 - debljina kartona : mm
 - pravac vlakana paralelan koti :
 - pravac vlakana označiti sa \longleftrightarrow

| TOLERANCIJE : | mere (mm) | < 20 | 20 ÷ 100 | > 1000 |
|---------------|------------------|------|----------|--------|
| | tolerancije (mm) | ± | ± | ± |

| Veličina | mm | | | | | | Napomena |
|----------|----|---|---|---|---|--|----------|
| | A | B | H | C | D | | |
| 1 | | | | | | | |

POSEBNA NAPOMENA :

X - debljina materijala

Očekivane unutrašnje mere: Au=A-1 (mm)
 Bu=B-1
 Hu=H-0,5

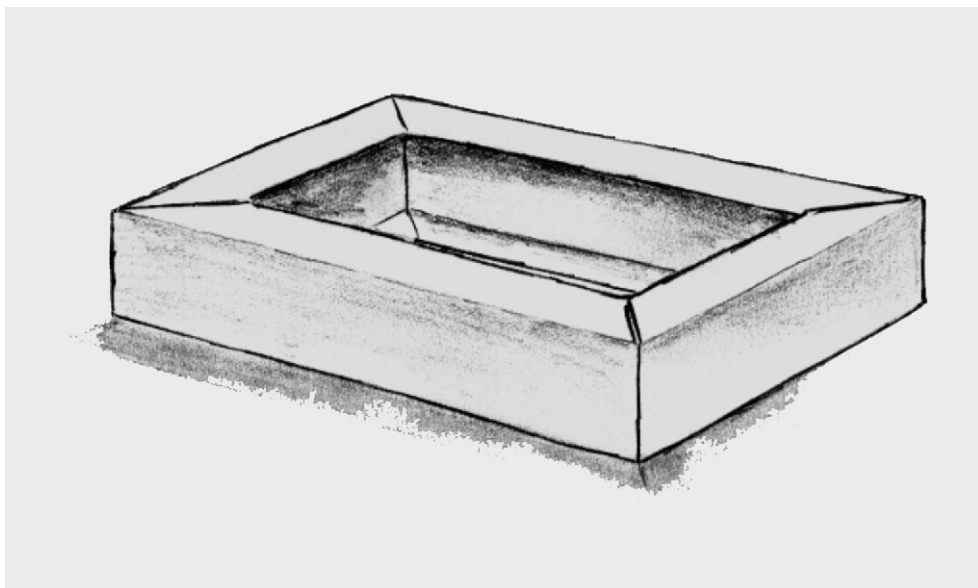
KUTIJA - TACNA

KABASTA

A6.1.2 / D1 / D0

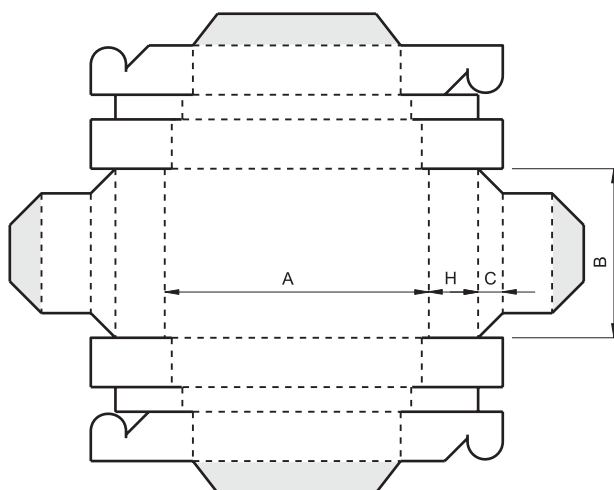
br. 1

- Isporučuje se u razvijenom (ravnom) obliku
- Razmak dvostrukih stranica daje čvršće zidove kutije
- Formu kutije drže krajevi jezičaka koji se čeonu dodiruju pod uglom od 45°



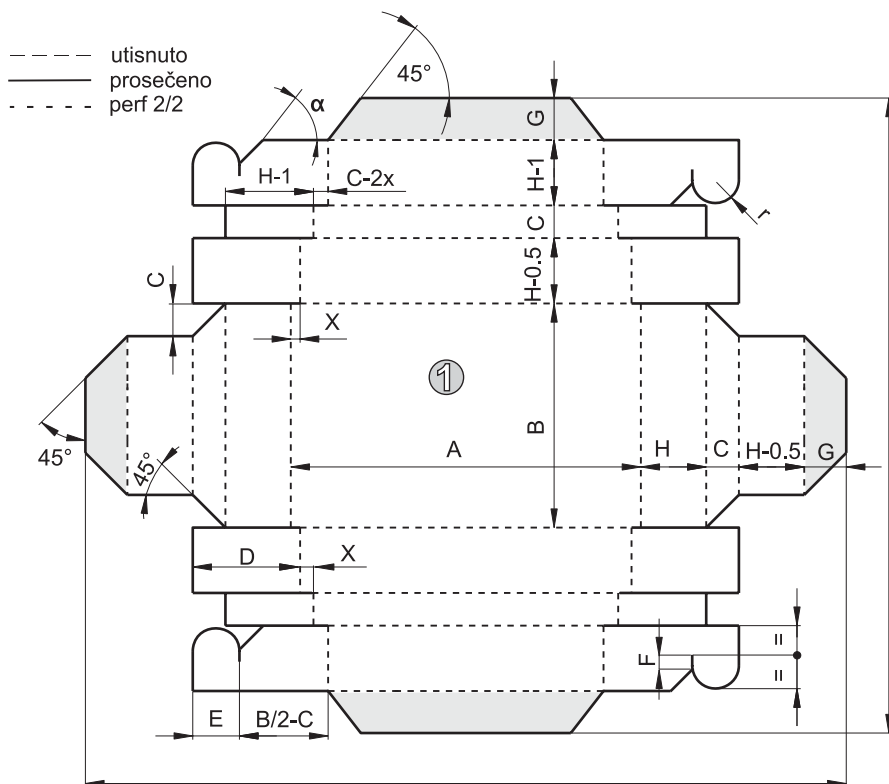
SASTAVNI ELEMENTI KUTIJE

- isečen i razvijen oblik



MATERIJAL:

DIMENZIJE:



NAMENA KUTIJE :

MATERIJAL: karton :

- površinska težina kartona : g/m²
- debljina kartona : mm
- pravac vlakana paralelan koti :
- pravac vlakana označiti sa \longleftrightarrow

| TOLERANCIJE : | mere (mm) | < 20 | 20 ÷ 100 | > 1000 |
|---------------|------------------|------|----------|--------|
| | tolerancije (mm) | ± | ± | ± |

| Veličina | mm | | | | | | | | Napomena |
|----------|----|---|---|---|---|---|---|---|----------|
| | A | B | H | C | D | E | F | G | |
| 1 | | | | | | | | | |

POSEBNA NAPOMENA :

X - debljina materijala

OČEKIVANE UNUTRAŠNJE MERE

Au = B - 2C (mm)

Bu = B - 2C (mm)

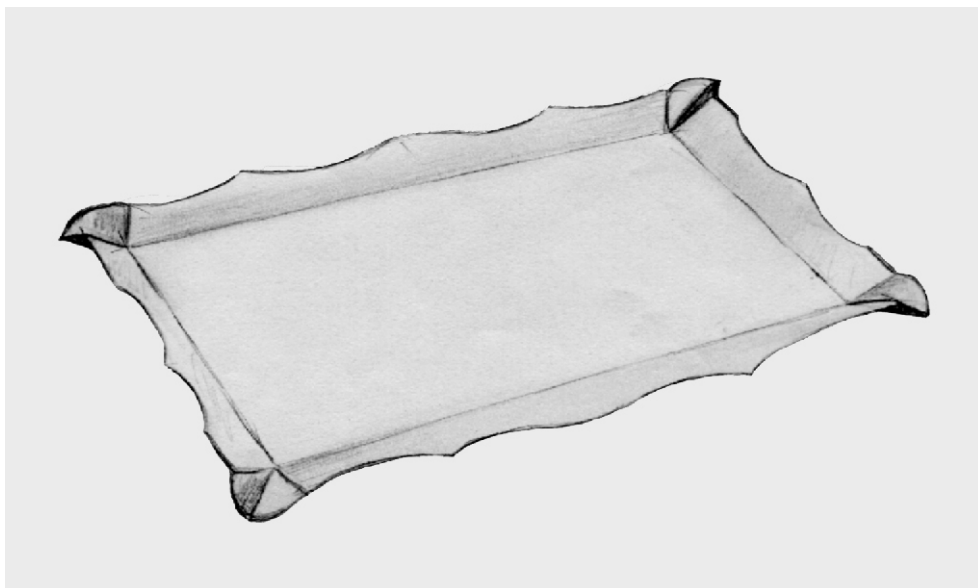
KUTIJA - TACNA

SLOBODNA

A5.1.1 / D1 / D0

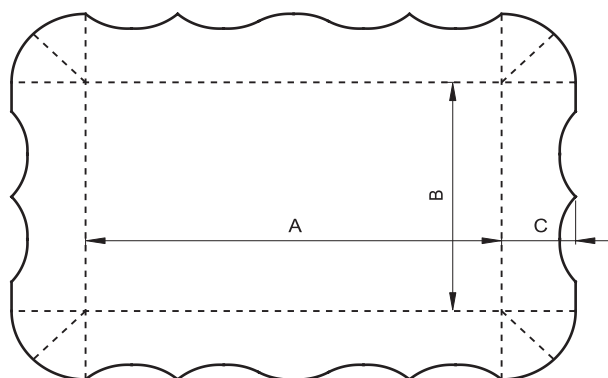
br. 1

- Isporučuje se u razvijenom (ravnom) obliku
- Vezane stranice daju "hermetičke uglove"
- Uspravljanjem stranica i karakterističnih uglova tačna zadržava plitku formu



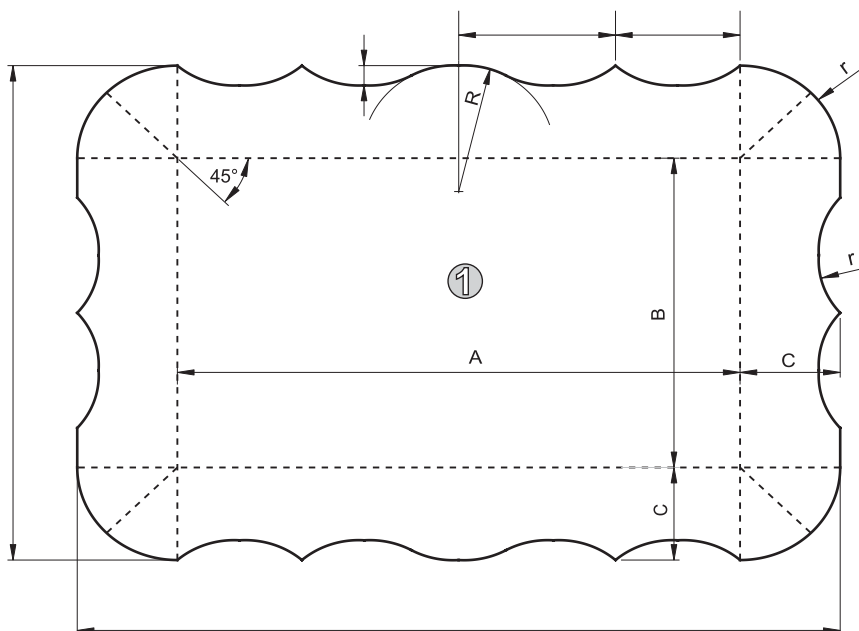
SASTAVNI ELEMENTI KUTIJE

- isečen i razvijen oblik



MATERIJAL:

DIMENZIJE:



----- utisnuto
 ————— prosečeno

NAMENA KUTIJE :

MATERIJAL: karton :
 - površinska težina kartona : g/m²
 - debljina kartona : mm
 - pravac vlakana paralelan koti :
 - pravac vlakana označiti sa ← →

TOLERANCIJE :

| | | | |
|------------------|------|----------|--------|
| mere (mm) | < 20 | 20 + 100 | > 1000 |
| tolerancije (mm) | ± | ± | ± |

| Veličina | mm | | | | | | | Napomena |
|----------|----|---|---|--|--|--|--|----------|
| | A | B | C | | | | | |
| 1 | | | | | | | | |

POSEBNA NAPOMENA :

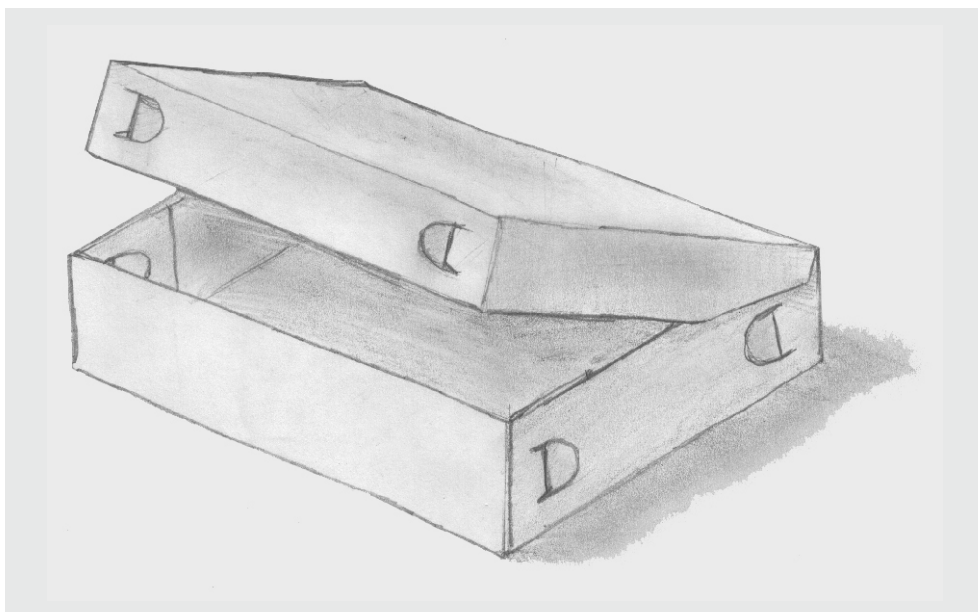
KUTIJA - TACNA

- Isporučuje se u razvijenom (ravnom) obliku
- Uspravljanjem svih segmenata započinjemo oblikovanje kutije
- Uvlačenjem karakterističnih jezika u proreze kutija zadržava formu

ZAKLOPNA

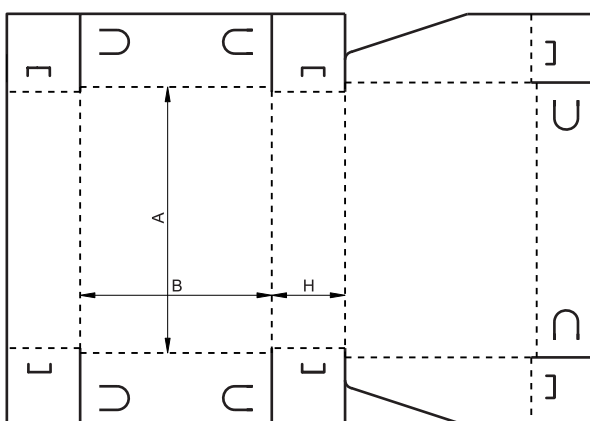
A1.1.1 / D1 / C2.10.3

br. 1



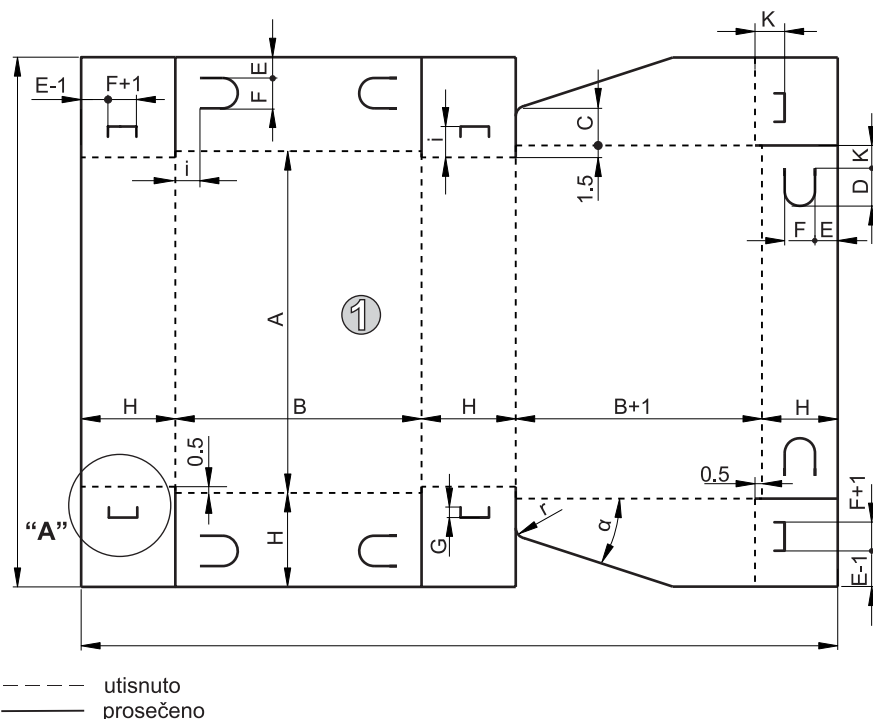
SASTAVNI ELEMENTI KUTIJE

- isečen i razvijen oblik



MATERIJAL:

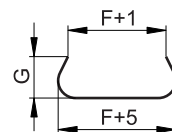
DIMENZIJE:



NAMENA KUTIJE :

varijanta detalja "A"

- MATERIJAL: karton :
- površinska težina kartona : g/m²
 - debljina kartona : mm
 - pravac vlakana paralelan koti :
 - pravac vlakana označiti sa \longleftrightarrow



TOLERANCIJE :

| | | | |
|------------------|------|----------|--------|
| mere (mm) | < 20 | 20 + 100 | > 1000 |
| tolerancije (mm) | ± | ± | ± |

| Veličina | mm | | | | | | | | | | | |
|----------|----|---|---|---|---|---|---|---|---|---|---|----------|
| | A | B | H | C | D | E | F | G | K | I | α | Napomena |
| 1 | | | | | | | | | | | | |

POSEBNA NAPOMENA :